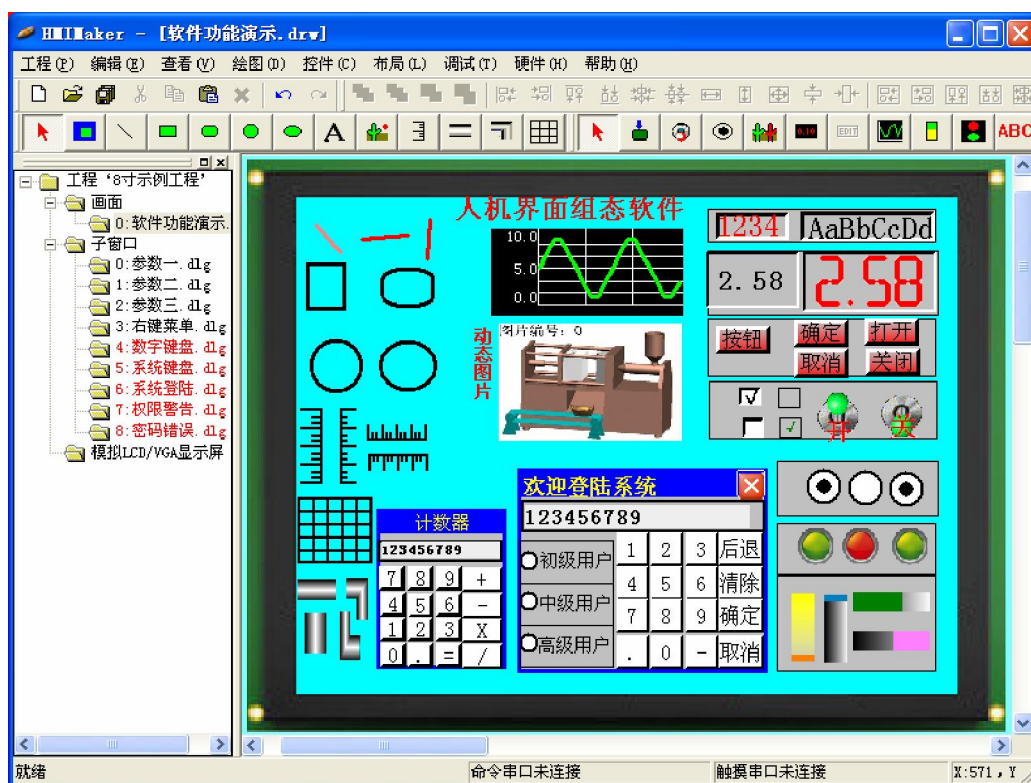


上位机人机界面组态软件 HMIMaker

HMIMaker 专为易显工控机（工控电脑），VGA 工控机开发的的界面编辑设计软件！

具有绘图、按钮、位开关、字符控件、数据监控、实时曲线、动态图片、用户与密码设置等功能，完善的界面设计控件和通讯协议，使用简单，灵活，方便。只需用单机或 PLC 通过串口简单发送指令，您的显示部分就一切轻松搞定！"所见即所得"、"0"代码！快速生成超炫图形界面设计，如"制作 PPT"一样容易、快速！支持离线和在线模拟，快速验证您的设计效果，方便设计和调试，大大减轻软件开发人员在人机界面开发的负担和提高开发效率，专心于专业产品的开发，避免重复性劳动。为您大大地短了产品的开发周期。



HMIMaker 组态软件有以下几方面的功能：

(1) 强大的界面显示组态功能。可视化的风格界面、丰富的工具栏，操作人员可以直接进入开发状态，节省时间。丰富的图形控件和工况图库，既提供所需的组件，又是界面制作向导。提供给用户丰富的作图工具，丰富的动画连接方式，如隐含、闪烁、移动等等，使界面生动、直观。可随心所欲地绘制出各种工业界面，并可任意编辑，从而将开发人员从繁重的界面设计中解放出来。

(2) 良好的开放性。指组态软件能与多种通信协议互联，支持多种硬件设备。开放性是衡量一个组态软件好坏的重要指标。组态软件向下应能与低层的数据采集设备通信，向上能与管理层通信，实现上位机与下位机的双向通信。

(3) 丰富的功能模块。提供丰富的控件功能库，满足用户的测控要求和现场需求。利用各种功能模块，完成实时监控 产生功能报表 显示历史曲线、实时曲线、提示报警等功能，使系统具有良好的人机界面，易于操作，系统既叫适用于单机集中式控制、DCS 分布式控制，也可以是带远程通信能力的远程测控系统。

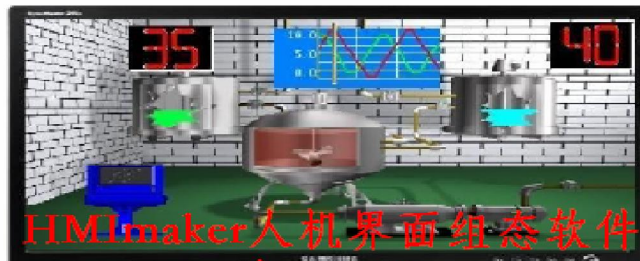
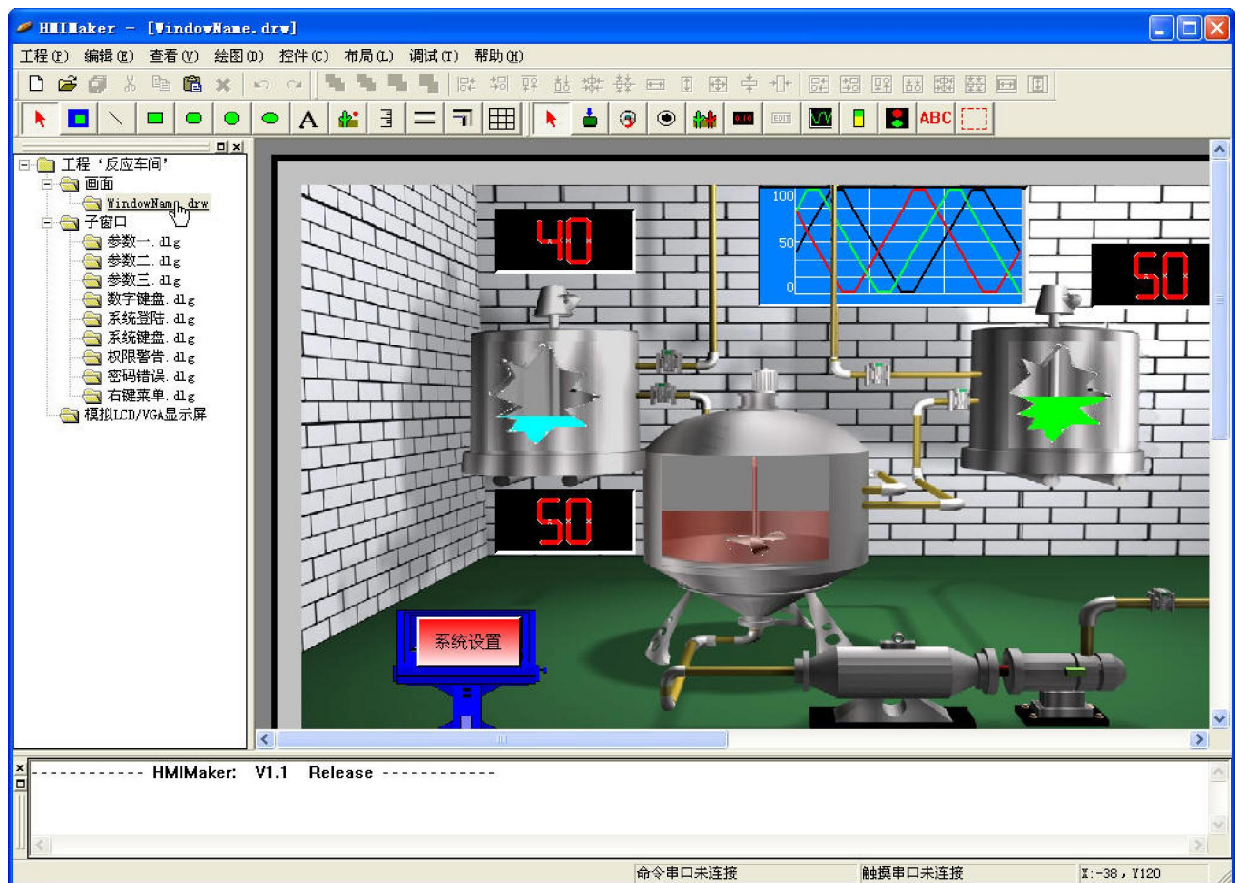
(4) 强大的数据库。配有实时数据库，可存储各种数据，如模拟量、离散量、字符型等，实现与外部设备的数据交换。

(5) 可编程的命令语言。有可编程的命令语言，使用户可根据自己的需要编写程序，增强图形界面

(6) 周密的系统安全防范，对不同的操作者，赋予不同的操作权限，保证整个系统的安全可靠运行。

(7) 仿真功能。提供强大的仿真功能使系统并行设计，从而缩短开发周期。

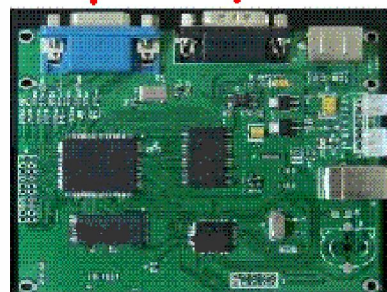




单片机/PLC
驱动8寸至52寸显示器
触摸屏、电视机

显示器接口 | 触摸屏接口

VGA
工控板



RS232, RS485

RS232,
RS485, TTL

51、AVR
PIC、ARM
单片机



PLC
三菱、西门子
台达、欧姆龙
松下。。。。

USB或PS2接口
键盘、鼠标