

推力

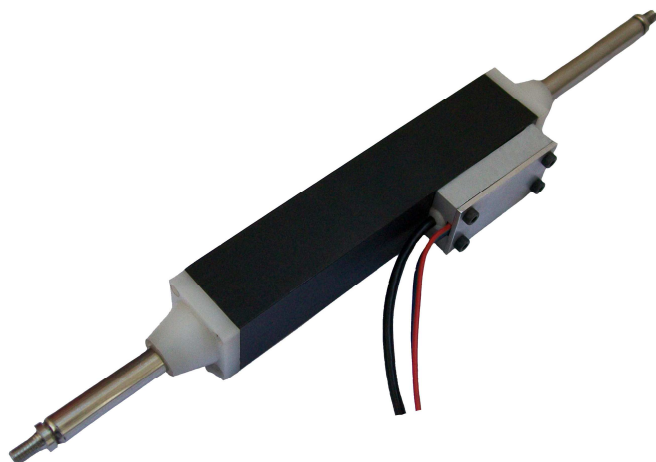
- 峰值: 17-42N
- 额定: 6-14N

最高速度

- 3m/s

内置反馈

- 可以内置位移传感器
- 三个互称120度的正弦信号
- 工业标准 1Vpp, Sin/Cos 可选
- 最高 4um 分辨率和 8um 的重复定位精度



有效行程

- 5mm-500mm

尺寸

- 09系列 定子: 宽*高: 27*27mm 定子直径: 9.5mm

应用场合

- 包装
- 物料输送
- 自动化装配
- 生物医学
- 半导体和机器人

OEM优势

- 高可靠性, 高性价比
- 柔性位移控制
- 高速度, 高加速度
- 洁净, 低噪音
- 很少的维护和调整

ServoShaft 系列直线电机和致动器是工业位移控制的一种理想解决方案。磨损小、噪音低、速度快、精度高, 比传统滚珠丝杆有更好的性能和可靠性, 比传统气缸有更好的控制灵活性。

ServoShaft 系列直线电机和致动器由高防护等级的动子和 304 不锈钢的定子组成, 定子内是形成完整正弦气隙磁场的高性能稀土磁钢。能够产生 6~14 N 的额定推力, 峰值推力可达 42 N。用户可定制的有效行程为 5~500 mm。

ServoShaft 系列直线电机和致动器的专利设计使其在无需外接光栅、磁栅等传感器的情况下通过内置的位移传感器也能达到最高 8um 的重复定位精度。位置信号由三路互成 120 度的正弦信号输出, +5VDC 供电, 也可选择工业标准的 1Vpp Sin/Cos 信号输出。

ServoShaft 系列直线致动器采用自润滑轴承, 基本实现免维护。

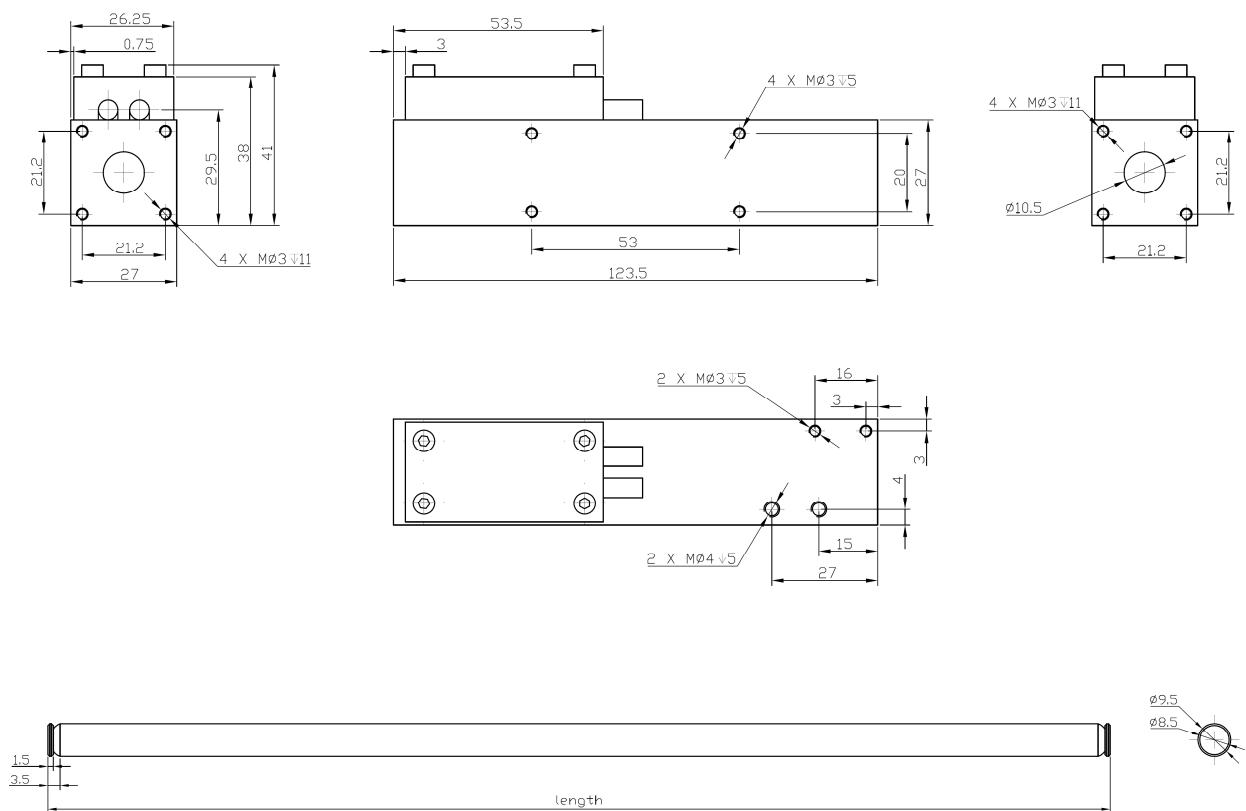
ServoShaft 系列直线电机和致动器简单的安装结构, 标准的工业组件使该系列电机系统是物料搬

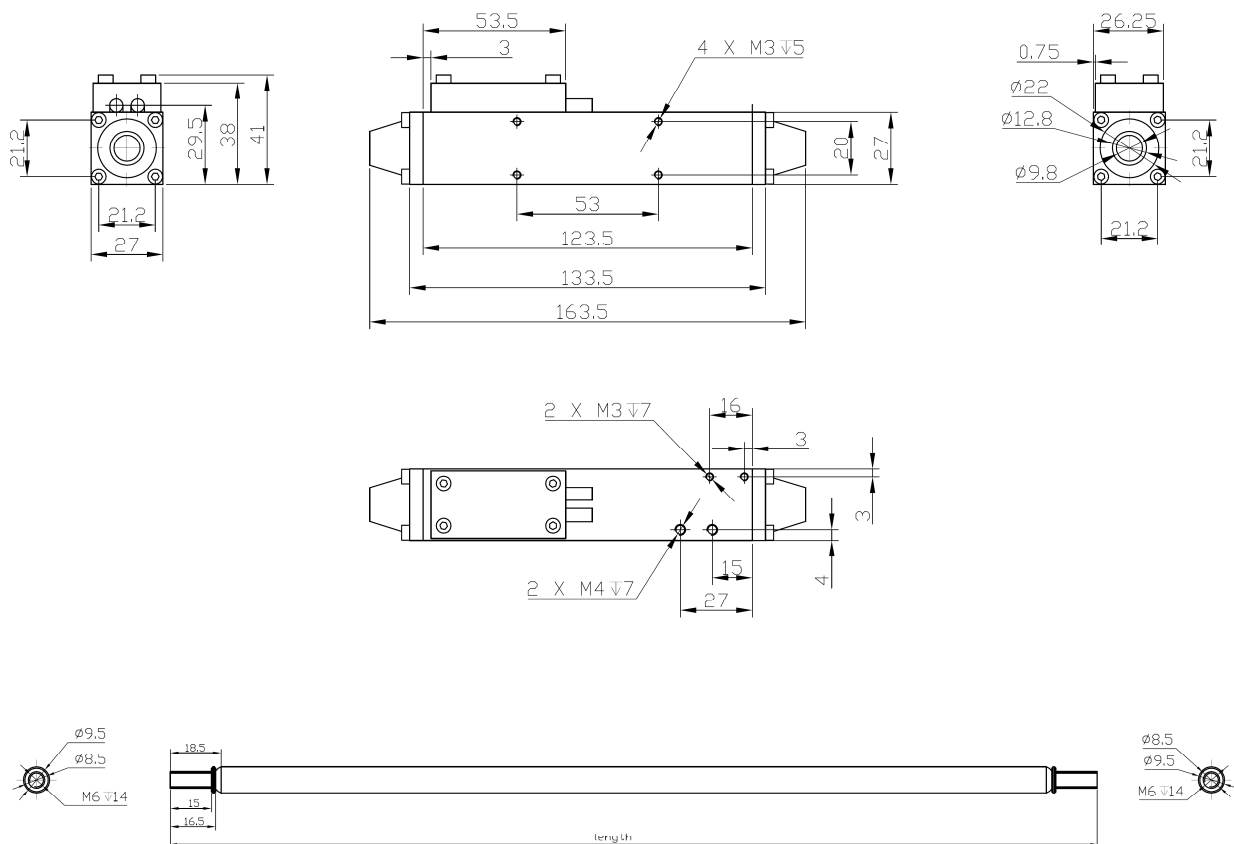
运动中推、拉、升、降运动的理想解决方案，在包装和自动化装配线行业也是如此。ServoShaft 系列直线电机和致动器可以搭配 Copley Control 相对应的控制器和 Technosoft 对应的控制器进行可视化参数调整和运动编程。

09系列 电气参数

参数	单位	0904	0905	0906	0907	0908	0909	0910
峰值推力	N	16.8	21.0	25.2	29.4	33.6	37.8	42.0
持续推力	N	5.6	7.0	8.4	9.8	11.2	12.6	14.0
峰值电流	A	4.2	4.2	4.2	4.2	4.2	4.2	4.2
额定电流	A	1.4	1.4	1.4	1.4	1.4	1.4	1.4
推力常数	N/Arms	4	5	6	7	8	9	10
反电动势常数	Vpk/m/s	3.3	4.1	4.9	5.7	6.5	7.3	8.1
最高速度	m/s	3	3	3	3	3	3	3
最高加速度	m/s/s	100	100	100	100	100	100	100
最大行程	mm	500	485	470	455	440	425	410
动子尺寸 宽*高*长	mm	27*27* 108.5	27*27* 123.5	27*27* 138.5	27*27* 153.5	27*27* 168.5	27*27* 183.5	27*27* 198.5
杆直径	mm	9.5	9.5	9.5	9.5	9.5	9.5	9.5
内置传感器分 辨率	um	5-25	5-25	5-25	5-25	5-25	5-25	5-25
外置传感器分 辨率	um	0.1-5	0.1-5	0.1-5	0.1-5	0.1-5	0.1-5	0.1-5
线电感	mH	0.58	0.72	0.86	1.02	1.16	1.3	1.44
线电阻	omiga	3.2	4	4.8	5.6	6.4	7.2	8
极距	mm	30	30	30	30	30	30	30

外形尺寸 (单位: mm)





选型说明

