

推力

- 峰值: 81-202N
- 额定: 27-68N

最高速度

- 4m/s

内置反馈

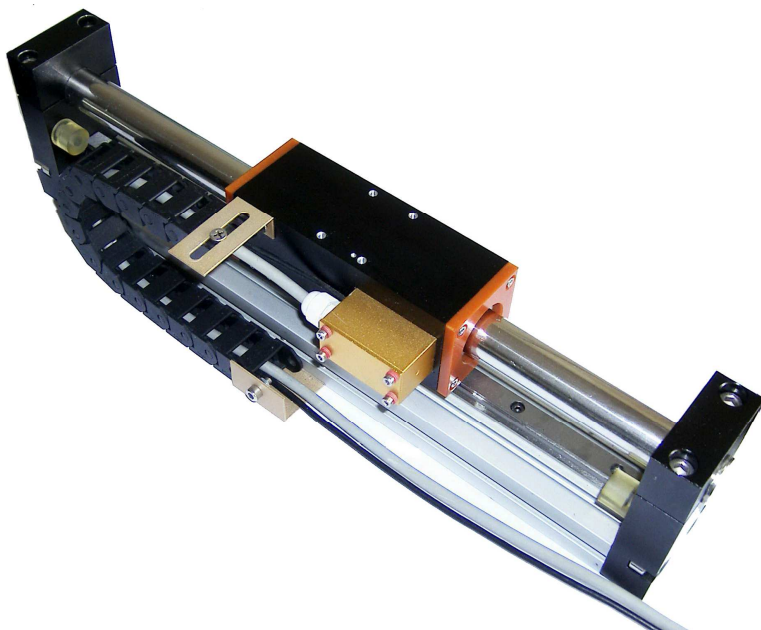
- 可以内置位移传感器
- 三个互称120度的正弦信号
- 工业标准 1Vpp, Sin/Cos 可选
- 最高 4um 分辨率和 8um 的重复定位精度

有效行程

- 5mm-1100mm

尺寸

- 25系列 定子: 宽*高: 53.5*53.5mm 定子直径: 25mm



应用场合

- 包装
- 物料输送
- 自动化装配
- 生物医学
- 半导体和机器人

OEM优势

- 高可靠性, 高性价比
- 柔性位移控制
- 高速度, 高加速度
- 洁净, 低噪音
- 很少的维护和调整

ServoShaft 系列直线电机和致动器是工业位移控制的一种理想解决方案。磨损小、噪音低、速度快、精度高, 比传统滚珠丝杆有更好的性能和可靠性, 比传统气缸有更好的控制灵活性。

ServoShaft 系列直线电机和致动器由高防护等级的定子和 304 不锈钢的定子组成, 定子内是形成完整正弦气隙磁场的高性能稀土磁钢。能够产生 27~68 N 的额定推力, 峰值推力可达 200 N。用户可订制的有效行程为 5~1100 mm。

ServoShaft 系列直线电机和致动器的专利设计使其在无需外接光栅、磁栅等传感器的情况下通过内置的位移传感器也能达到最高 8um 的重复定位精度。位置信号由三路互成 120 度的正弦信号输出, +5VDC 供电, 也可选择工业标准的 1Vpp Sin/Cos 信号输出。

ServoShaft 系列直线致动器采用自润滑轴承, 基本实现免维护。

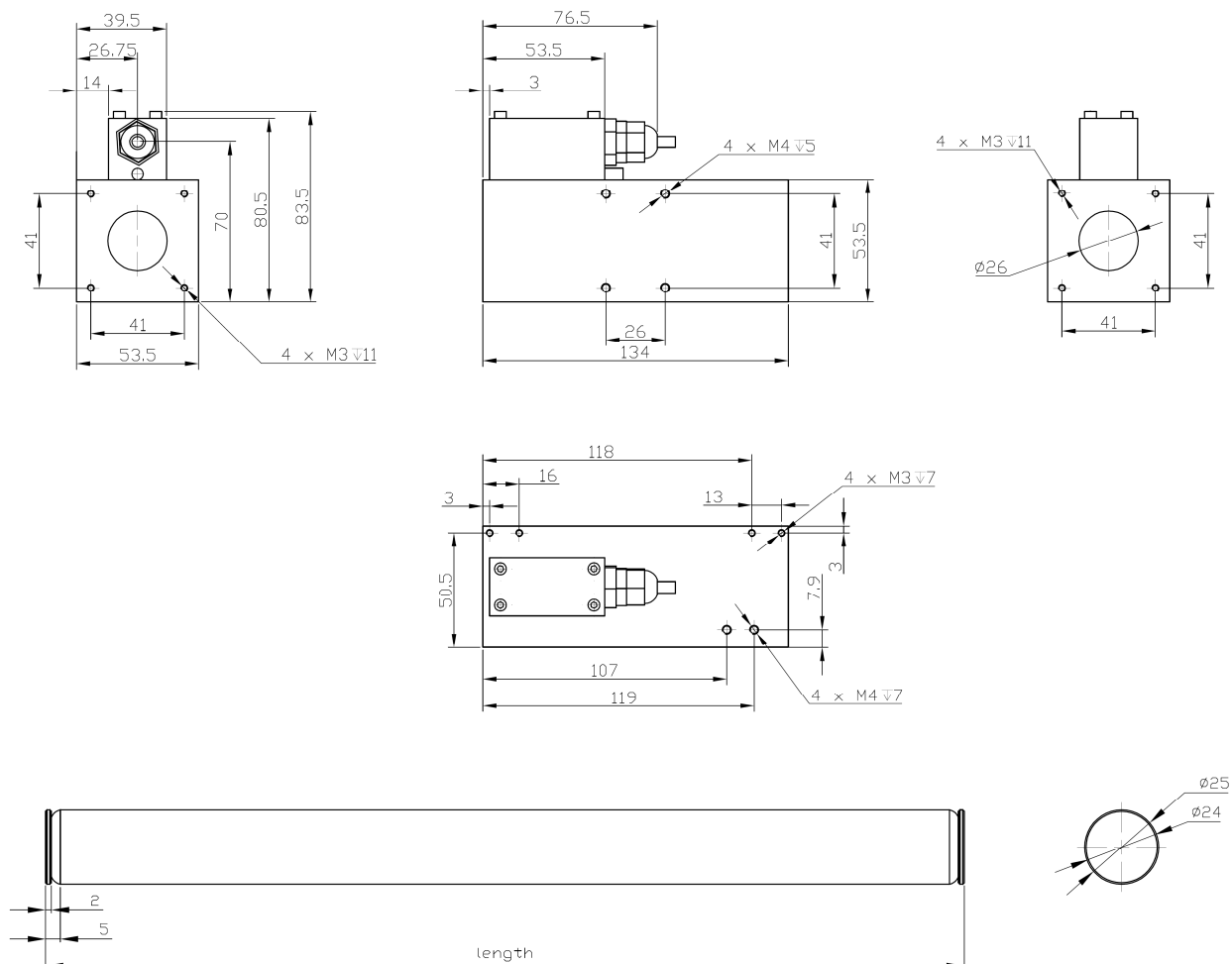
ServoShaft 系列直线电机和致动器简单的安装结构, 标准的工业组件使该系列电机系统是物料搬

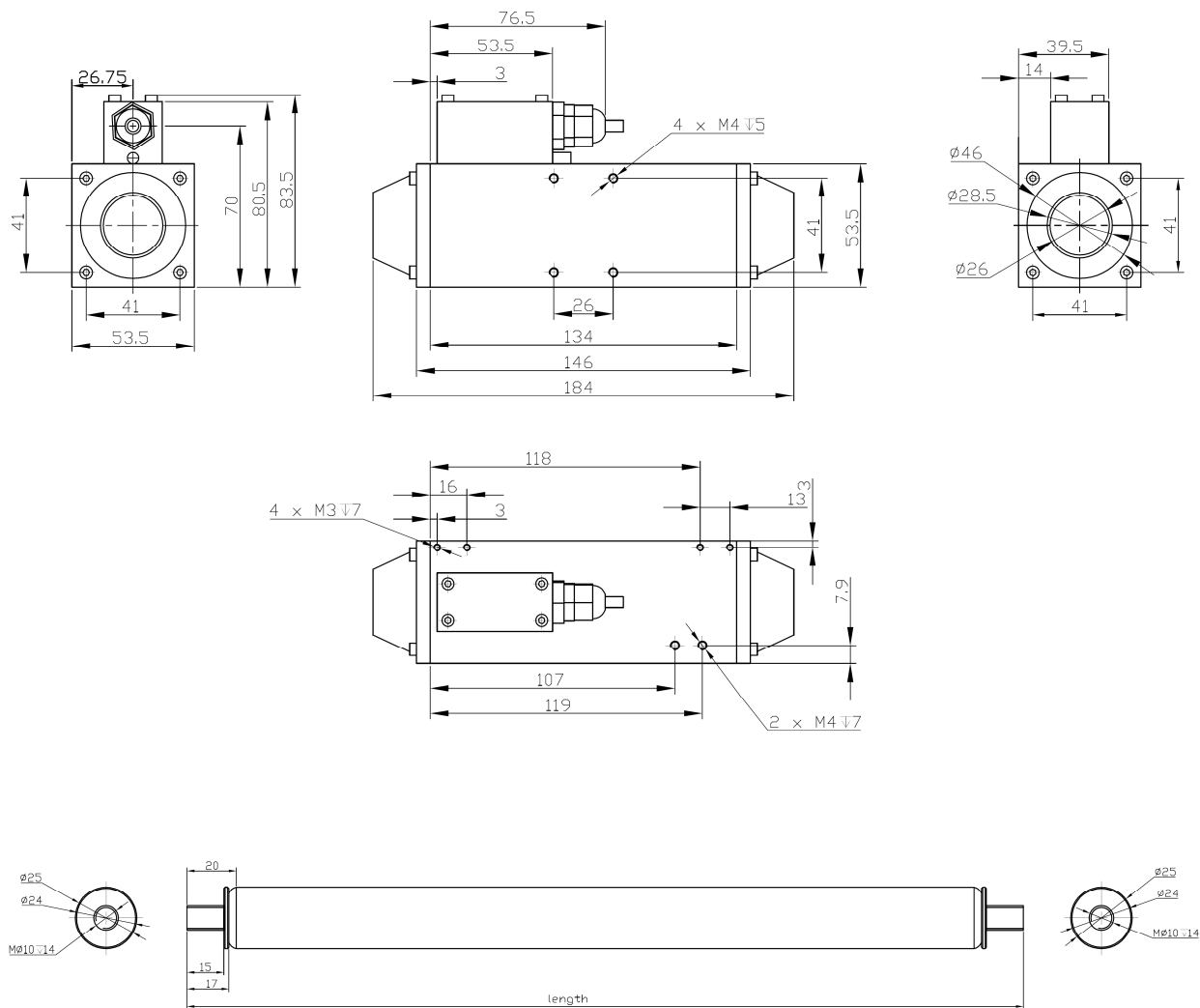
运中推、拉、升、降运动的理想解决方案，在包装和自动化装配线行业也是如此。ServoShaft 系列直线电机和致动器可以搭配 Copley Control 相对应的控制器和 Technosoft 对应的控制器进行可视化参数调整和运动编程。

25系列 电气参数

参数	单位	2504	2505	2506	2507	2508	2509	2510
峰值推力	N	80.9	101.1	121.3	141.5	161.7	181.9	202.1
持续推力	N	27.0	33.7	40.4	47.2	53.9	60.6	67.4
峰值电流	A	7.5	7.5	7.5	7.5	7.5	7.5	7.5
额定电流	A	2.5	2.5	2.5	2.5	2.5	2.5	2.5
推力常数	N/Arms	10.8	13.5	16.2	18.9	21.6	24.3	27.0
反电动势常数	Vpk/m/s	8.8	11	13.2	15.4	17.6	19.8	22.0
最高速度	m/s	4	4	4	4	4	4	4
最高加速度	m/s/s	100	100	100	100	100	100	100
最大行程	mm	1100	1083	1066	1049	1032	1015	998
动子尺寸 宽*高*长	mm	53.5*53.5* 117	53.5*53.5* 134	53.5*53.5* 151	53.5*53.5* 168	53.5*53.5* 185	53.5*53.5* 202	53.5*53.5* 219
杆直径	mm	25	25	25	25	25	25	25
内置传感器分 辨率	um	5-25	5-25	5-25	5-25	5-25	5-25	5-25
外置传感器分 辨率	um	0.1-5	0.1-5	0.1-5	0.1-5	0.1-5	0.1-5	0.1-5
线电感	mH	1.28	1.6	1.92	2.24	2.56	2.88	3.2
线电阻	omiga	3.2	4.0	4.8	5.6	6.4	7.2	8.0
极距	mm	34	34	34	34	34	34	34

外形尺寸 (单位: mm)





选型说明

