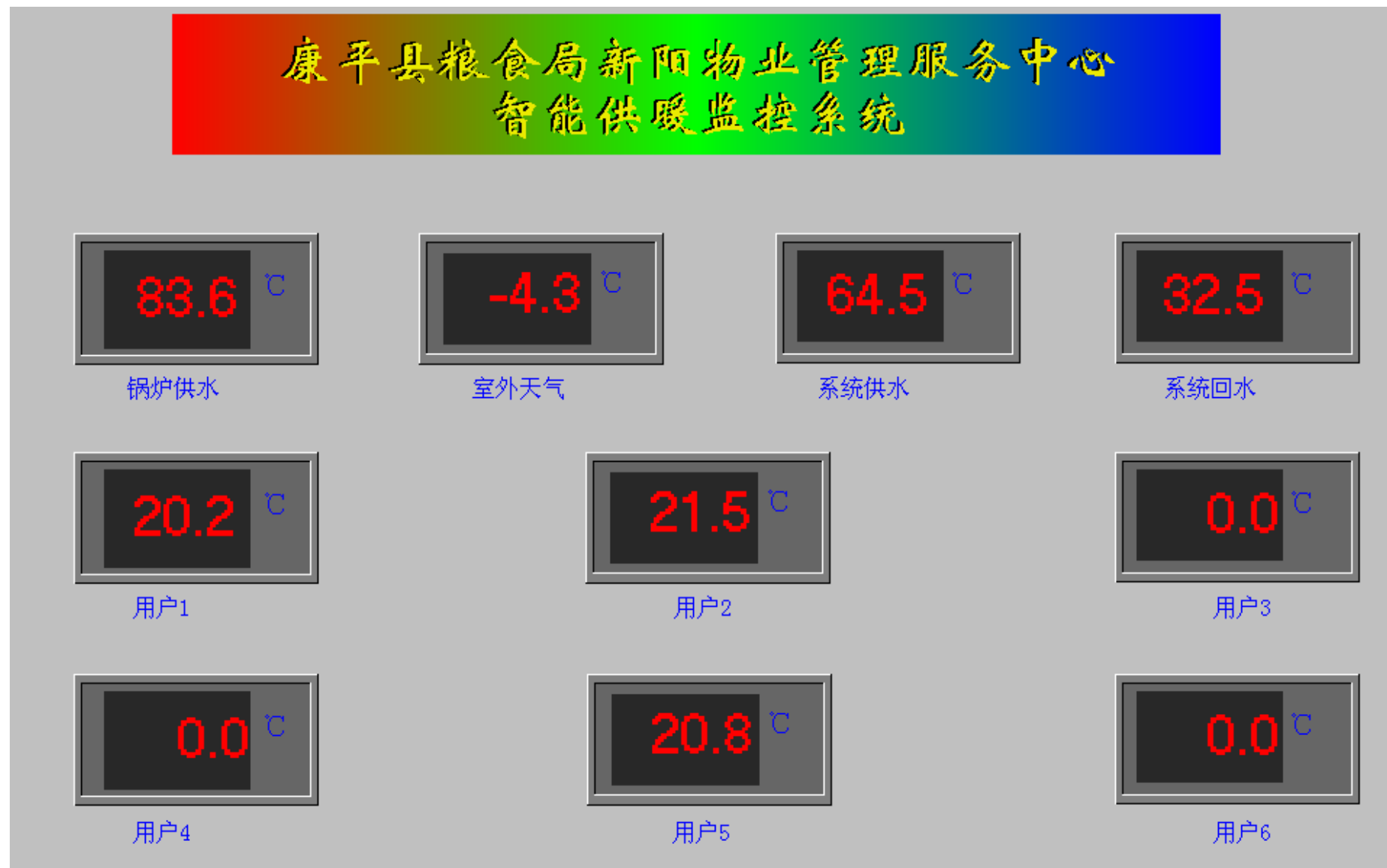


RS485 可连接 200 台仪表，传输距离为 1.2Km。需要配 RS232/485 转换器与计算机相连。

我公司做的某个测试界面

(该系统有 4 个单通道测控仪表和 1 个多通道巡检仪，通过 RS485 接口与计算机连接)



世纪星 - D:\工程组态\四路测量转速角度压力

文件[F] 系统[S] 关于[A]

曲线 返回 打印

2008年05月04日 2008年05月04日

100.0  
62.5  
25.0  
-12.5  
-50.0

11:38 11:43 11:48 11:53 11:58 12:00

**历史趋势曲线配置**

起始时间  
2008 年 5 月 4 日  
11 时 38 分 55 秒

显示方式  
☒ 最大值/最小值  
☐ 平均值

时间长度  
30 ☐ 天 ☐ 时 ☒ 分 ☐ 秒

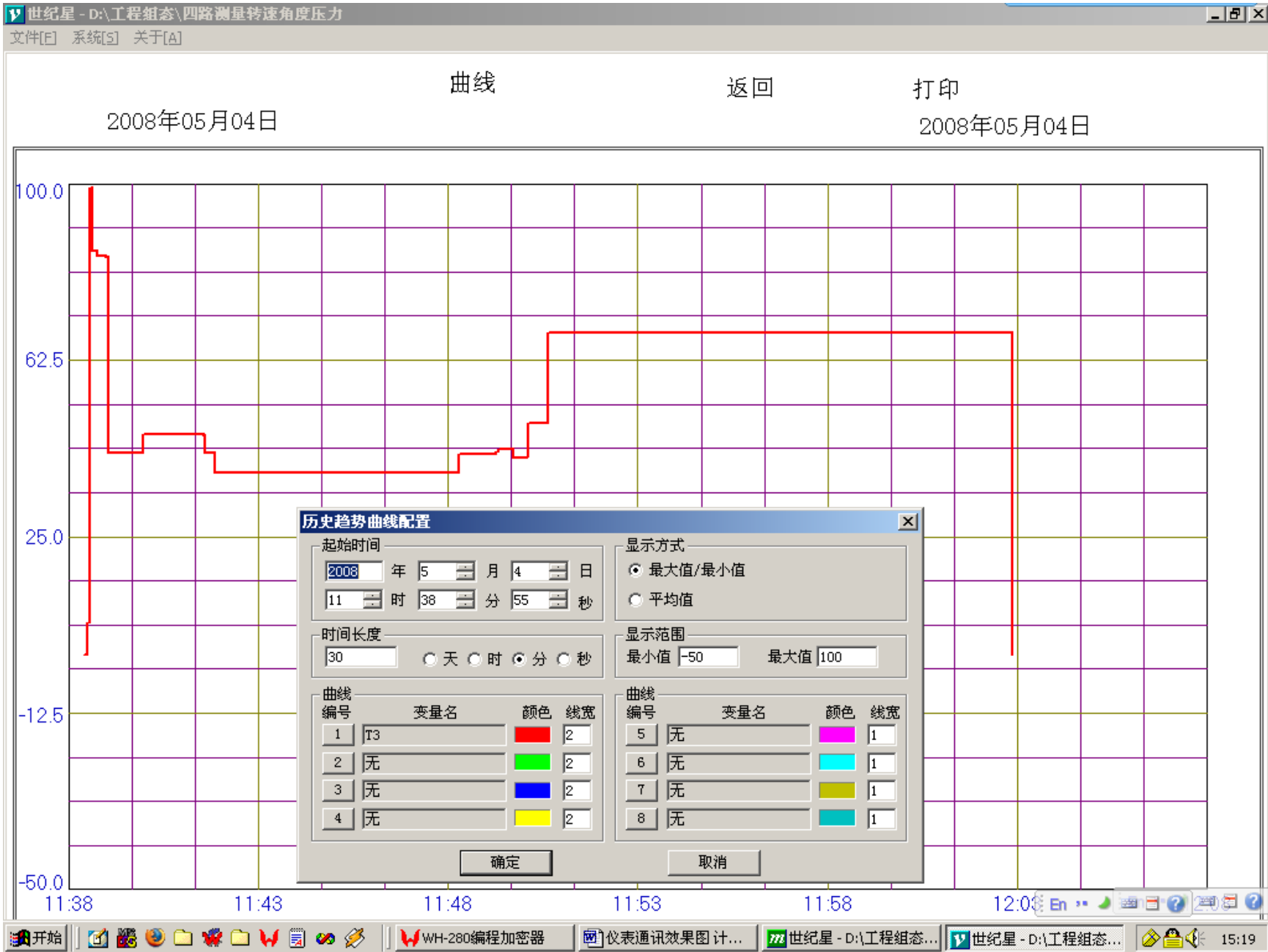
显示范围  
最小值 -50 最大值 100

曲线编号	变量名	颜色	线宽
1	T3	红色	2
2	无	绿色	2
3	无	蓝色	2
4	无	黄色	2

曲线编号	变量名	颜色	线宽
5	无	品红	1
6	无	青色	1
7	无	黄绿色	1
8	无	深青色	1

确定 取消

开始 WH-280编程加密器 仪表通讯效果图计... 世纪星 - D:\工程组态... 世纪星 - D:\工程组态... 15:19



系统可以生成数据报表，报表同样可以设置开始时间、时间间隔，如下图，间隔 5 秒显示一组数据。

世纪星 - D:\工程组态\四路测量转速角度压力

文件[F] 系统[S] 关于[A]

### 组态报表

文件 编辑 格式 视图 窗口 帮助

	A	B	C	D	E	F
12	12时00分10秒	0	0.00	68.5	0.0	
13	12时00分15秒	0	0.00	68.5	0.0	
14	12时00分20秒	0	0.00	68.5	0.0	
15	12时00分25秒	0	0.00	68.5	0.0	
16	12时00分30秒	0	0.00	68.5	0.0	
17	12时00分35秒	0	0.00	68.5	0.0	
18	12时00分40秒	0	0.00	68.5	0.0	
19	12时00分45秒	0	0.00	68.5	0.0	
20	12时00分50秒	0	0.00	68.5	0.0	
21	12时00分55秒	0	0.00	68.5	0.0	
22	12时01分00秒	0	0.00	68.5	0.0	
23	12时01分05秒	0	0.00	68.5	0.0	
24	12时01分10秒	0	0.00	68.5	0.0	
25	12时01分15秒	0	0.00	68.5	0.0	
26	12时01分20秒	0	0.00	68.5	0.0	
27	12时01分25秒	0	0.00	68.5	0.0	
28	12时01分30秒	0	0.00	68.5	0.0	
29	12时01分35秒	0	0.00	68.5	0.0	
30	12时01分40秒	0	0.00	68.5	0.0	
31	12时01分45秒	0	0.00	68.5	0.0	

报表文件 D:\工程组态\四路测量转速角度压力\bb.mdl

历史曲线 报表 趋势

En

北京宇科泰吉电子有限公司

电话: 010-57170625 13651191826 13439112233

传真: 010-82112623

QQ: 1428531558

网址: [www.yuke18.com](http://www.yuke18.com)

地址: 北京海淀区知春路 56 号 2 号楼 2301