

Intouch怎么通过OPCLink连接到一个OPC Server

- 说明

费了好大的劲，终于知道intouch怎么通过OPCLink连接到了下位机PLC。

软、硬件配置

电脑一台，主流配置

Intouch9.5, OPCLink, KepwareEx(其他OPC服务器亦可)

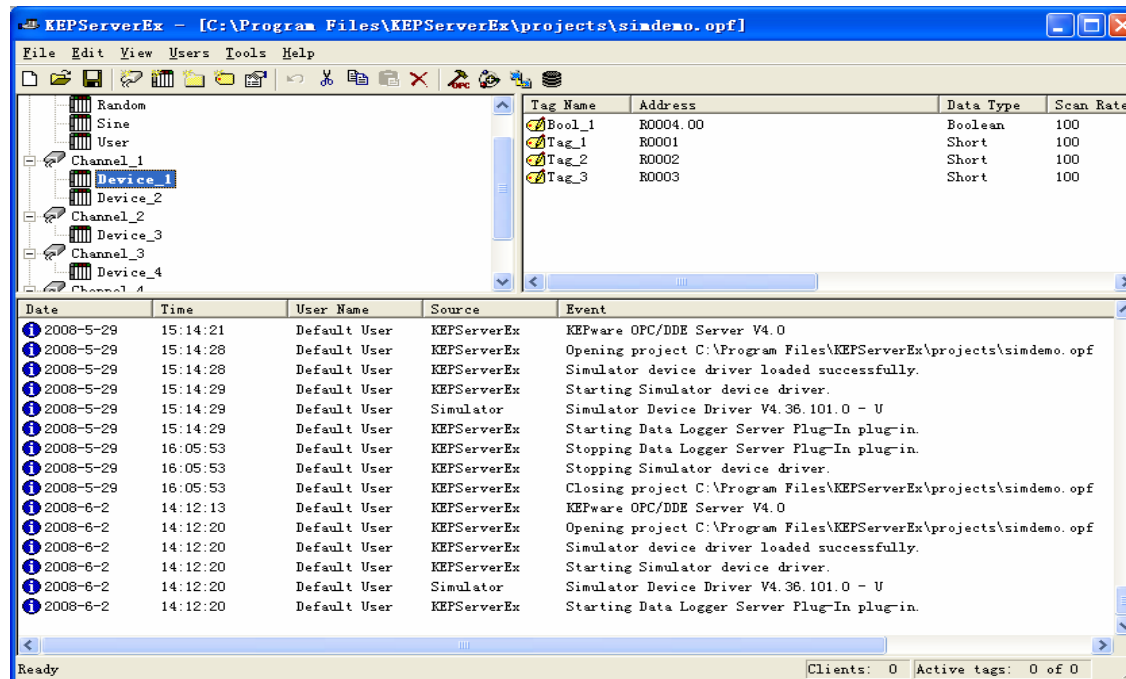
SIEMENS PLC

说明：通过OPC Server连接PLC的例子有网上还有很多，可以通过各种方式，如SIMATIC Net V6.2，在这里，直接使用kepwareEX连接PLC，在这里具体通过什么方式，怎么连接不再描述，有很多的资料可以查看

Intouch怎么通过OPCLink连接到一个OPC Server

- 打开一个OPC服务器

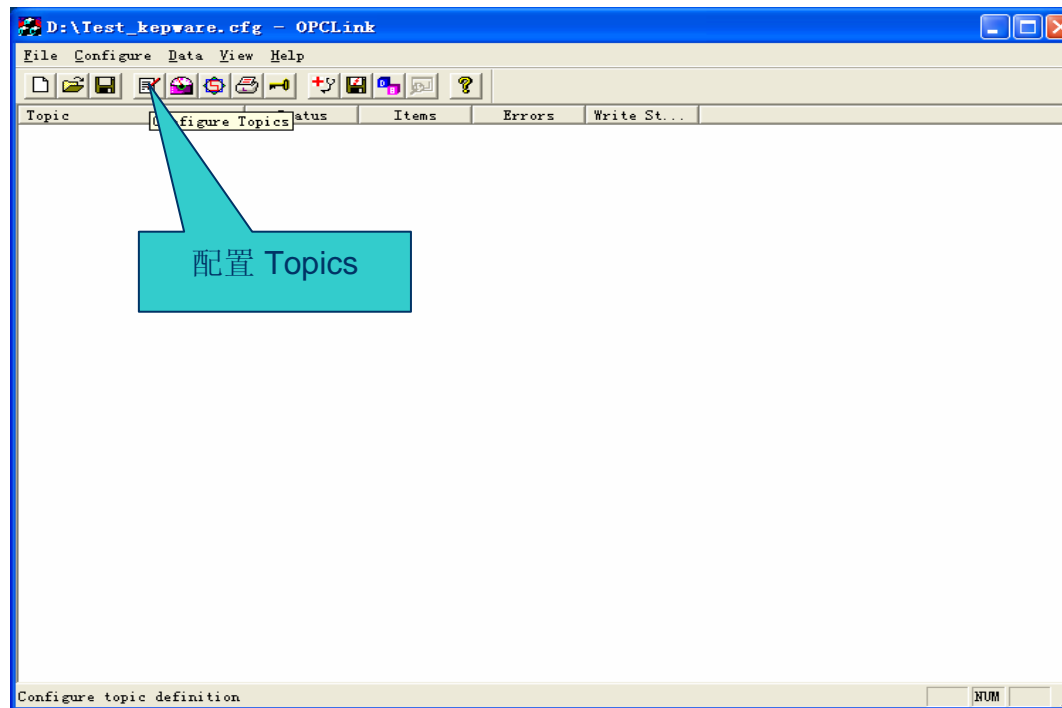
首先打开KepwareEx如图1



KepwareEx是一个目前比较通用OPC服务器，提供可几乎目前世界上任何主流PLC通讯动，右图打开的是一个其自带OPC DEMO, Intouch 将要连接的就是DEMO中的数据(其他的服务器，可能需要注册之后，才能搜索到)

Intouch怎么通过OPCLink连接到一个OPC Server

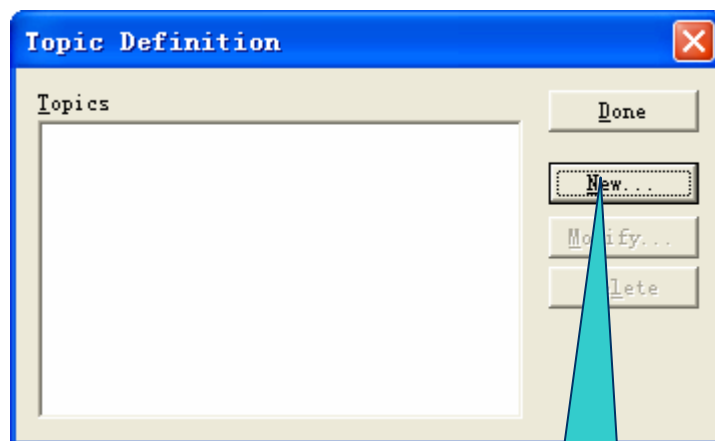
- 配置OPCLink



打开Wonderware
的I/O Server中的
OPCLink，如右图

Intouch怎么通过OPCLink连接到一个OPC Server

- 配置OPCLink

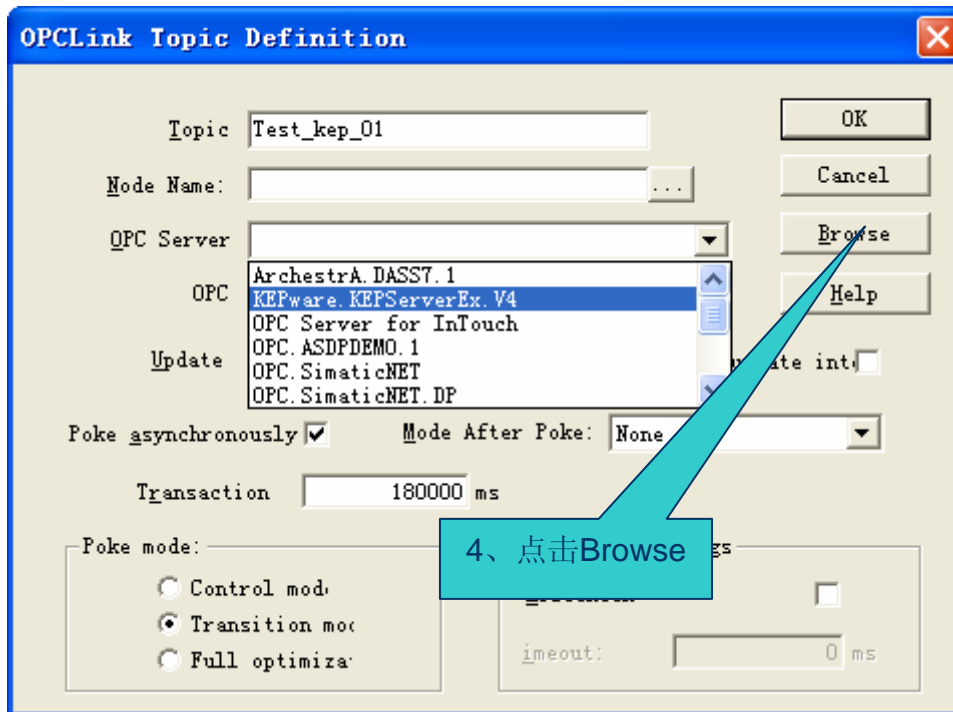


新建 Topics

新建Topics

Intouch怎么通过OPCLink连接到一个OPC Server

- 配置OPCLink



1、Topic=Test_kep_01

2、Node name

如果OPC服务器在其他电脑上，则输入那台电脑的名称或者IP地址，如果为本地电脑，则空白即可

3、OPC Server

如果安装OPC服务器之后，则下拉菜单中即可出现，选择

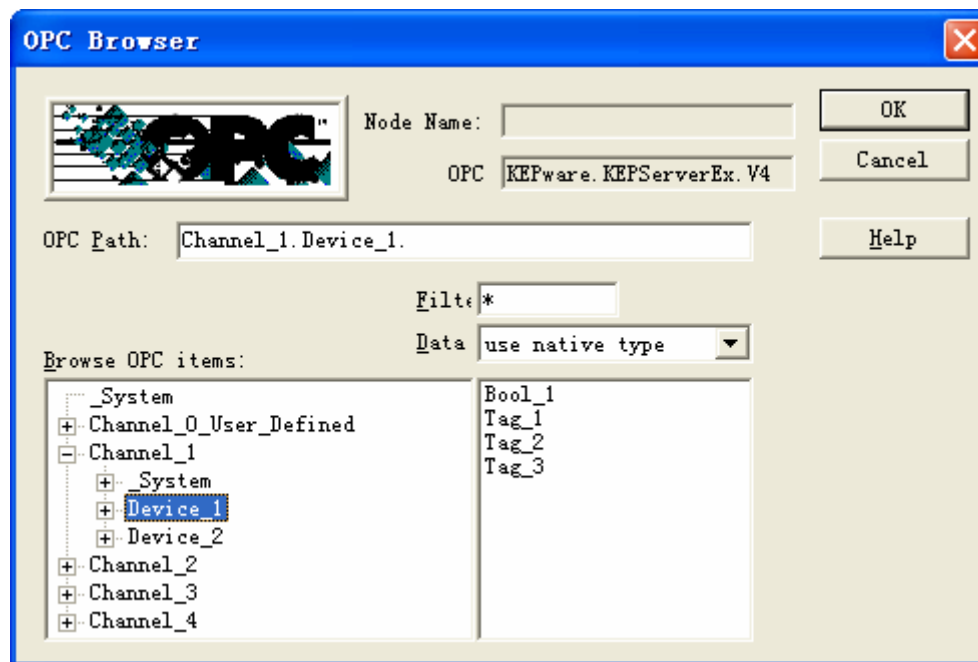
KEPware.KEPServerEx.V

4

4、点击Browse

Intouch怎么通过OPCLink连接到一个OPC Server

- 配置OPCLink

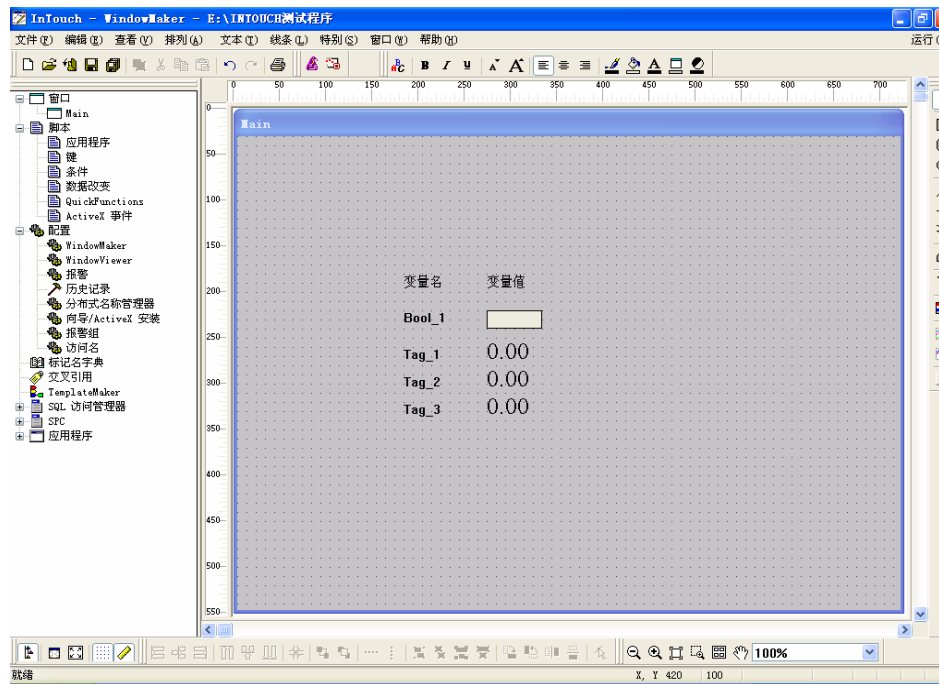


4、点击browse,之后出现如图, 选择Channel_1下的Device_1,右框出现Bool_1, Tag_1,Tag_2,Tag_3, 3个变量

5、OK确定

Intouch怎么通过OPCLink连接到一个OPC Server

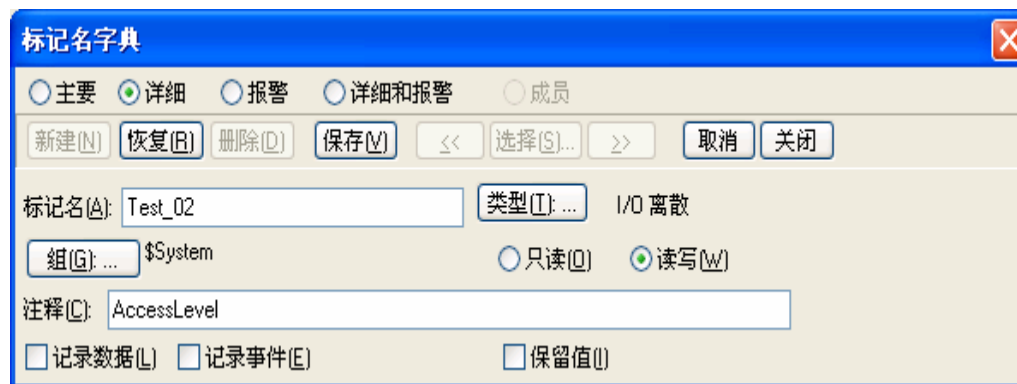
- 编辑Intouch



1、编辑如图所示的Intouch画面，显示其中一个Bool量，三个整型

Intouch怎么通过OPCLink连接到一个OPC Server

- 添加变量



2、新建四个变量，名称分别为

Test_01,Test_02,Test_03,Test_04,变量类型分别为I/O离散，I/O整型，I/O整型，I/O整型

3、新建节点名

Intouch怎么通过OPCLink连接到一个OPC Server

- 配置OPCLink

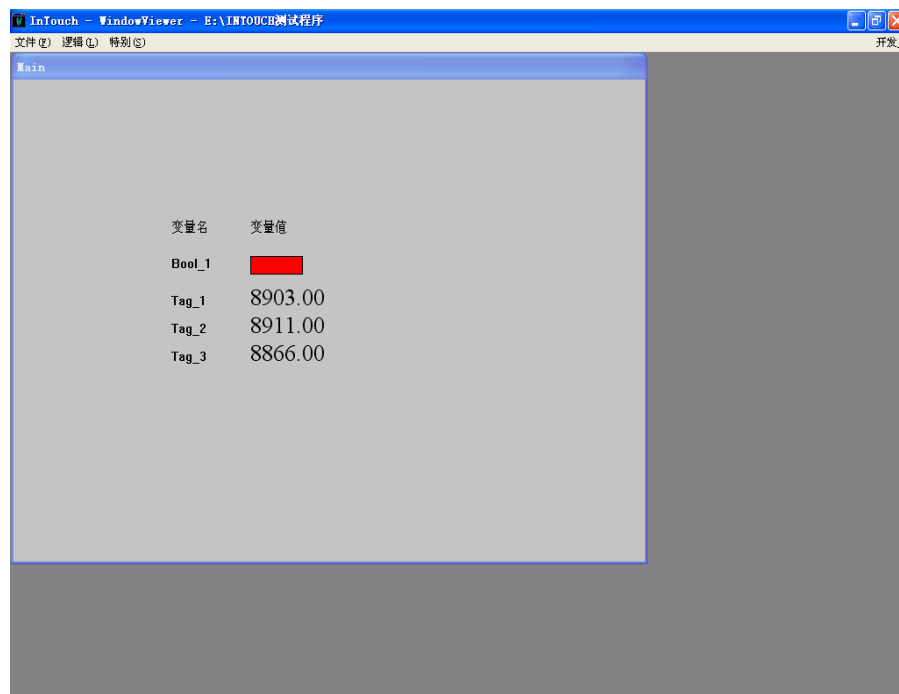
The screenshot shows the '修改访问名' (Modify Access Name) dialog box. It contains the following fields and options:

- 访问名(M):** Test_kep_01
- 节点名:** (Empty text box)
- 应用程序名(A):** OPCLink
- 主题名(T):** Test_kep_01
- 要使用的协议(P):** DDE (selected), SuiteLink, 消息交换
- 要对服务器提示时(W):** 提示所有项, 只提示激活项 (selected)
- 启用辅助数据源:** (Unchecked checkbox)
- Buttons:** 确定 (OK), 取消 (Cancel), 故障转移(F) (Failover)

- 2、新建节点名如图
访问名可以自己定义，这里定义和合主题名一致
应用程序名:OPC
主题名：必须和OPCLink中的Topic一致
- 3、项目名
分别为
Dbool_1
iTag_1
iTag_2
iTag_3
- 4、将画面中元素和变量关联起来

Intouch怎么通过OPCLink连接到一个OPC Server

- 运行Intouch



运行Intouch，则如图，
KepwareEx中的变量顺利
读入Intouch