

空气处理设备

Olympian Plus插入式系统

过滤器/调压阀/油雾器

组合部件

G1/4 ~ G1½



成套空气处理设备，便于安装

组合装置包括:

过滤器/调压阀和微雾油雾器

以及排气截止阀、压力表和安装架

过滤器/调压阀和微雾油雾器组件

过滤器和微雾油雾器组件

技术参数

介质:

仅压缩空气

最大工作压力:

0 ~ 17 bar (金属杯)

环境温度:

-20°C ~ +80°C (金属杯)

在低于+2°C条件下使用时, 请向本公司技术服务部咨询

| | 气口尺寸 | 滤芯 (µm) | 油杯 | 压力工作范围 (bar)* | kg | 排气方式 | 型号 | 自动 | 手动 |
|---------------------|------|---------|----|---------------|------|------|----------|----------|----|
| 带截止阀过滤器/调压阀/油雾器组合部件 | G1/2 | 40 | 金属 | 0,3 ... 10 | 4,15 | 溢流式 | BL64-401 | BL64-421 | |
| | G1 | 40 | 金属 | 0,4 ... 8 | 5,99 | 溢流式 | BL68-801 | BL68-821 | |
| 过滤器/调压阀油雾器 组合部件 | G1/4 | 40 | 金属 | 0,3 ... 10 | 3,19 | 溢流式 | BL64-208 | BL64-228 | |
| | G3/8 | 40 | 金属 | 0,3 ... 10 | 3,19 | 溢流式 | BL64-308 | BL64-328 | |
| | G1/2 | 40 | 金属 | 0,3 ... 10 | 2,73 | 溢流式 | BL64-408 | BL64-428 | |
| | G3/4 | 40 | 金属 | 0,3 ... 10 | 3,56 | 溢流式 | BL64-608 | BL64-628 | |
| | G3/4 | 40 | 金属 | 0,4 ... 8 | 4,94 | 溢流式 | BL68-608 | BL68-628 | |
| | G1 | 40 | 金属 | 0,4 ... 8 | 5,26 | 溢流式 | BL68-808 | BL68-828 | |
| | G1¼ | 40 | 金属 | 0,4 ... 8 | 6,50 | 溢流式 | BL68-A08 | BL68-A28 | |
| | G1½ | 40 | 金属 | 0,4 ... 8 | 6,05 | 溢流式 | BL68-B08 | BL68-B28 | |
| 过滤器/油雾器组合部件 | G1/4 | 40 | 金属 | | 2,50 | | FL64-208 | FL64-228 | |
| | G3/8 | 40 | 金属 | | 2,52 | | FL64-308 | FL64-328 | |
| | G1/2 | 40 | 金属 | | 2,43 | | FL64-408 | FL64-428 | |
| | G3/4 | 40 | 金属 | | 2,91 | | FL64-608 | FL64-628 | |
| | G3/4 | 40 | 金属 | | 3,90 | | FL68-608 | FL68-628 | |
| | G1 | 40 | 金属 | | 3,90 | | FL68-808 | FL68-828 | |
| | G1¼ | 40 | 金属 | | 4,05 | | FL68-A08 | FL68-A28 | |
| | G1½ | 40 | 金属 | | 4,05 | | FL68-B08 | FL68-B28 | |

*出气压力可调至0bar, 通常可调至超出规定的压力, 维修部件参见各部件.

材料

BL64/FL64 系列:

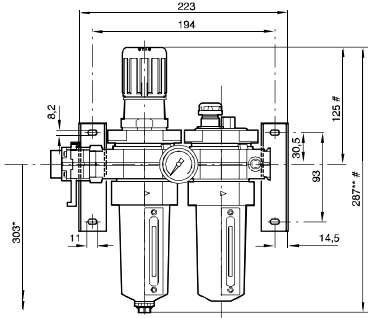
壳体和框架: 锌合金

杯: 铝

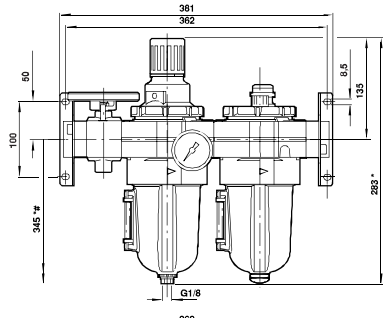
滤芯: 烧结塑料

组合部件

BL64-401

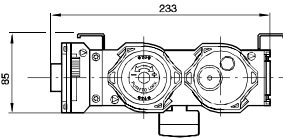


BL68-801

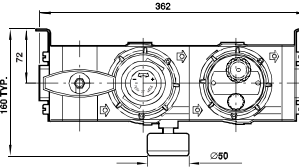


变型

请联系本公司技术服务部对未列的组合部件, 请标出基本部件和框架代号



* 拆卸滤杯所需要小间隙
** 自动
#按钮处于锁紧位置时缩小4mm.
重量: 3,58 kgm



拆卸滤杯所需要小间隙
自动
#按钮处于锁紧位置时缩小4mm.
重量: 6,69 kg

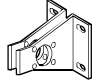
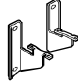

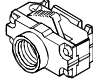


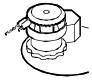
Olympian Plus插入式系统

过滤器/调压阀/油雾器

组合部件

G1/4 ~ G1½

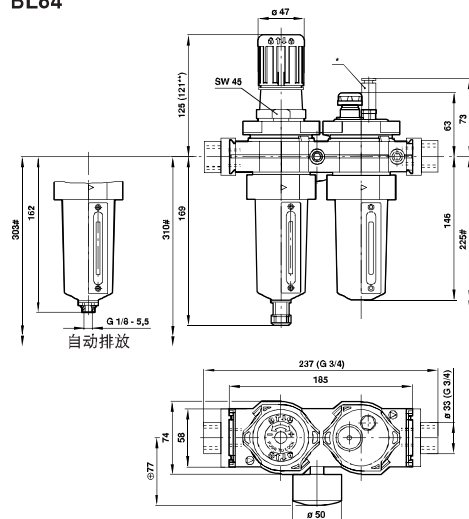
附件

| 系列 | 气口尺寸 | 托架 0 ... 10 bar* | 托架 | 压力表* | 3/2 截止阀 | 防护罩 | 快速 注油嘴 | 防护线 |
|--------------------|------|---|---|---|---|---|---|---|
| | |  |  |  |  |  |  |  |
| BL64-401 | G½ | — | ● | ● | ● | 4355-50 | 18-011-024 | 2117-01 |
| BL68-801 | G1 | ● | — | ● | ● | 4355-50 | 18-011-021 | 2117-01 |
| BL64-208, FL64-208 | G¾ | — | 74504-50 | 18-013-013 | T64T-2GB-P1N | 4355-50 | 18-011-024 | 2117-01 |
| BL64-308, FL64-308 | G¾ | — | 74504-50 | 18-013-013 | T64T-3GB-P1N | 4355-50 | 18-011-024 | 2117-01 |
| BL64-408, FL64-408 | G½ | — | 74504-50 | 18-013-013 | T64T-4GB-P1N | 4355-50 | 18-011-024 | 2117-01 |
| BL64-608, FL64-608 | G¾ | — | 74504-50 | 18-013-013 | T64T-6GB-P1N | 4355-50 | 18-011-024 | 2117-01 |
| BL68-608, FL68-608 | G3/4 | 18-001-979 | — | 18-013-013 | T68C-6GB-B2N | 4355-50 | 18-011-021 | 2117-01 |
| BL68-808, FL68-808 | G1 | 18-001-979 | — | 18-013-013 | T68C-8GB-B2N | 4355-50 | 18-011-021 | 2117-01 |
| BL68-A08, FL68-A08 | G1¼ | 18-001-978 | — | 18-013-013 | T68C-AGB-B2N | 4355-50 | 18-011-021 | 2117-01 |
| BL68-B08, FL68-B08 | G1½ | — | — | 18-013-013 | T68C-BGB-B2N | 4355-50 | 18-011-021 | 2117-01 |

●包含*仅适用于ISO G 螺纹 0 ~ 10 bar

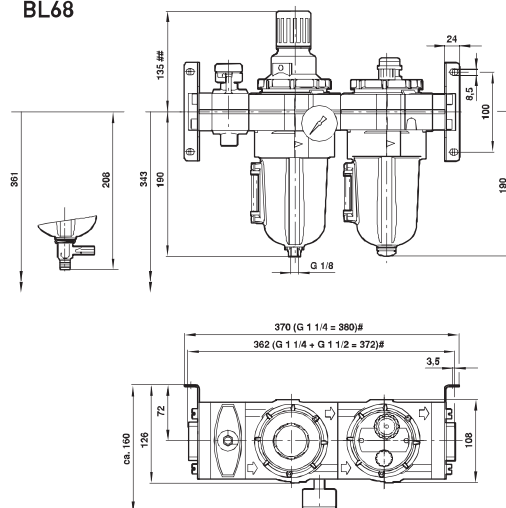
过滤器/调压阀/油雾器组合部件

BL64



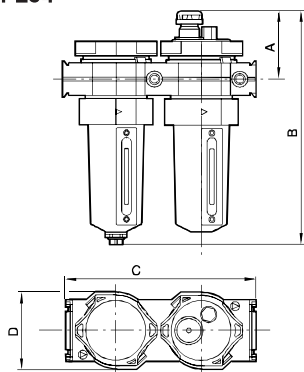
* 可选快速注油接头
** 锁定位置旋钮
拆卸滤杯所需最小间隙。

BL68

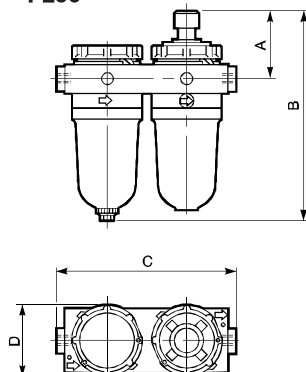


过滤器/油雾器组合部件

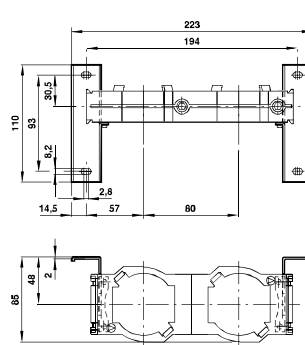
FL64



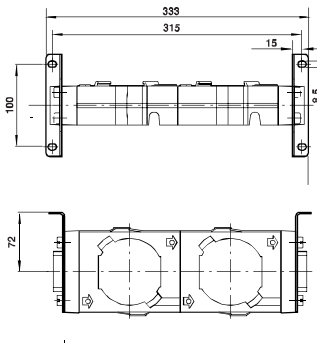
FL68



BL64 和 FL64 安装支架



BL68 和 FL68 安装支架



| 系列号 | 气口尺寸 | A | B | C | D | kg |
|------|------------------|----|-----|-----|-----|------|
| FL64 | G1/4, G3/8, G1/2 | 63 | 227 | 233 | 74 | 2,99 |
| | G3/4 | 63 | 227 | 262 | 74 | 2,99 |
| FL68 | G3/4, G1 | 75 | 263 | 315 | 112 | 4,6 |
| | G1¼, G1½ | 75 | 263 | 325 | 112 | 4,6 |