

V60-63 系列

管式连接阀
电磁先导阀和气控阀
3/2, 5/2, 5/3 和 2 x 3/2

2 x 3/2 电磁阀

型号	功能	接口尺寸	驱动方式	先导供气	先导排气	电磁线圈 变量	流量 [l/min]	工作压力 [bar]	先导压力 [bar]	kg	图纸 号码
V60AA11A-A#***	NC	G1/8	电控/电控	内	非集中	1	500	2 ... 8	-	0,34	7
V60AA11D-C#13A	NC	G1/8	电控/电控	内	集中	2	500	2 ... 10	-	0,24	8
V61BA11A-A#***	NC	G1/4	电控/电控	内	非集中	1	950	2 ... 8	-	0,43	7
V61BA11D-C#13A	NC	G1/4	电控/电控	内	集中	2	950	2 ... 10	-	0,33	8
V62CA11A-A#***	NC	G3/8	电控/电控	内	非集中	1	1900	2 ... 8	-	0,73	7
V62CA11D-C#13A	NC	G3/8	电控/电控	内	集中	2	1900	2 ... 10	-	0,63	8
V60AB11A-A#***	NO	G1/8	电控/电控	内	非集中	1	500	2 ... 8	-	0,34	7
V60AB11D-C#13A	NO	G1/8	电控/电控	内	集中	2	500	2 ... 10	-	0,24	8
V61BB11A-A#***	NO	G1/4	电控/电控	内	非集中	1	950	2 ... 8	-	0,43	7
V61BB11D-C#13A	NO	G1/4	电控/电控	内	集中	2	950	2 ... 10	-	0,33	8
V62CB11A-A#***	NO	G3/8	电控/电控	内	非集中	1	1900	2 ... 8	-	0,73	7
V62CB11D-C#13A	NO	G3/8	电控/电控	内	集中	2	1900	2 ... 10	-	0,63	8
V60AC11A-A#***	NO/NC	G1/8	电控/电控	内	非集中	1	500	2 ... 8	-	0,34	7
V60AC11D-C#13A	NO/NC	G1/8	电控/电控	内	集中	2	500	2 ... 10	-	0,24	8
V61BC11A-A#***	NO/NC	G1/4	电控/电控	内	非集中	1	950	2 ... 8	-	0,43	7
V61BC11D-C#13A	NO/NC	G1/4	电控/电控	内	集中	2	950	2 ... 10	-	0,33	8
V62CC11A-A#***	NO/NC	G3/8	电控/电控	内	非集中	1	1900	2 ... 8	-	0,73	7
V62CC11D-C#13A	NO/NC	G3/8	电控/电控	内	集中	2	1900	2 ... 10	-	0,63	8

***从下表选择线圈代号或者针对不带电磁线圈的阀体输入000, 如需要手动选择, 则后面符号替代“#”: 1=没有手动选择(要求), 2=按下锁定, 3=只按下
NC/NC=所有阀门常闭(端口P), NO/NO=所有阀门常开(端口P), NO/NC=一个阀门常开, 一个阀门常闭(端口P)

5/2电磁阀

型号	接口尺寸	驱动方式	先导供气	先导排气	电磁线圈 变量	流量 [l/min]	工作压力 [bar]	先导压力 [bar]	kg	图纸 号码
V60A513A-A#***	G1/8	电控/气复位	内	非集中	1	750	2 ... 8	-	0,24	9
V60A523A-A#***	G1/8	电控/气复位	外	非集中	1	750	-0,9 ... 8	3 ... 8	0,24	9
V60A517A-A#***	G1/8	电控/弹簧	内	非集中	1	750	3 ... 8	-	0,24	29
V60A527A-A#***	G1/8	电控/弹簧	外	非集中	1	750	-0,9 ... 8	3 ... 8	0,24	29
V60A513D-C#13A	G1/8	电控/气复位	内	集中	2	750	2 ... 10	-	0,23	11
V60A523D-C#13A	G1/8	电控/气复位	外	集中	2	750	-0,9 ... 10	3 ... 10	0,23	11
V61B513A-A#***	G1/4	电控/气复位	内	非集中	1	1300	2 ... 8	-	0,33	9
V61B523A-A#***	G1/4	电控/气复位	外	非集中	1	1300	-0,9 ... 8	3 ... 8	0,33	9
V61B517A-A#***	G1/4	电控/弹簧	内	非集中	1	1300	3 ... 8	-	0,33	29
V61B527A-A#***	G1/4	电控/弹簧	外	非集中	1	1300	-0,9 ... 8	3 ... 8	0,33	29
V61B513D-C#13A	G1/4	电控/气复位	内	集中	2	1300	2 ... 10	-	0,32	11
V61B523D-C#13A	G1/4	电控/气复位	外	集中	2	1300	-0,9 ... 10	3 ... 10	0,32	11
V62C513A-A#***	G3/8	电控/气复位	内	非集中	1	2600	2 ... 8	-	0,62	9
V62C523A-A#***	G3/8	电控/气复位	外	非集中	1	2600	-0,9 ... 8	3 ... 8	0,62	9
V62C517A-A#***	G3/8	电控/弹簧	内	非集中	1	2600	3 ... 8	-	0,62	29
V62C527A-A#***	G3/8	电控/弹簧	外	非集中	1	2600	-0,9 ... 8	3 ... 8	0,62	29
V62C513D-C#13A	G3/8	电控/气复位	内	集中	2	2600	2 ... 10	-	0,61	11
V62C523D-C#13A	G3/8	电控/气复位	外	集中	2	2600	-0,9 ... 10	3 ... 10	0,61	11
V63D513A-A#***	G1/8	电控/气复位	内	非集中	1	4200	2 ... 8	-	0,96	12
V63D523A-A#***	G1/8	电控/气复位	外	非集中	1	4200	-0,9 ... 8	3 ... 8	0,96	12
V63D517A-A#***	G1/2	电控/弹簧	内	非集中	1	4200	3 ... 8	-	0,96	33
V63D527A-A#***	G1/2	电控/弹簧	外	非集中	1	4200	-0,9 ... 8	-	0,96	33
V60A511A-A#***	G1/8	电控/电控	内	非集中	1	750	2 ... 8	-	0,33	10
V60A522A-A#***	G1/8	电控/电控	外	非集中	1	750	-0,9 ... 8	3 ... 8	0,33	10
V60A511D-C#13A	G1/8	电控/电控	内	集中	2	750	2 ... 10	-	0,23	11
V60A522D-C#13A	G1/8	电控/电控	外	集中	2	750	-0,9 ... 10	3 ... 10	0,23	11
V61B511A-A#***	G1/4	电控/电控	内	非集中	1	1300	2 ... 8	-	0,42	10
V61B522A-A#***	G1/4	电控/电控	外	非集中	1	1300	-0,9 ... 8	3 ... 8	0,42	10
V61B511D-C#13A	G1/4	电控/电控	内	集中	2	1300	2 ... 10	-	0,32	11
V61B522D-C#13A	G1/4	电控/电控	外	集中	2	1300	-0,9 ... 10	3 ... 10	0,32	11
V62C511A-A#***	G3/8	电控/电控	内	非集中	1	2600	2 ... 8	-	0,72	10
V62C522A-A#***	G3/8	电控/电控	外	非集中	1	2600	-0,9 ... 8	3 ... 8	0,72	10
V62C511D-C#13A	G3/8	电控/电控	内	集中	2	2600	2 ... 10	-	0,62	11
V62C522D-C#13A	G3/8	电控/电控	外	集中	2	2600	-0,9 ... 10	3 ... 10	0,62	11
V63D511A-A#***	G1/8	电控/电控	内	非集中	1	4200	2 ... 8	-	0,98	13
V63D522A-A#***	G1/8	电控/电控	外	非集中	1	4200	-0,9 ... 8	3 ... 8	0,98	13

***从下表选择线圈代号或者针对不带电磁线圈的阀体输入000, 如需要手动选择, 则后面符号替代“#”: 1=没有手动选择(要求), 2=按下锁定, 3=只按下。

V60-63 系列

管式连接阀

电磁先导阀和气控阀

3/2, 5/2, 5/3 和 2 x 3/2

5/3 电磁阀

型号	功能	接口尺寸	驱动方式	先导供气	先导排气	电磁线圈 变量	流量 [l/min]	工作压力 [bar]	先导压力 [bar]	kg	图纸 号码
V60A611A-AX***	APB	G1/8	电控/电控	内	非集中	1	500	3 ... 8	—	0,35	14
V60A622A-AX***	APB	G1/8	电控/电控	外	非集中	1	500	-0,9 ... 8	3 ... 8	0,35	14
V60A611D-CX13A	APB	G1/8	电控/电控	内	集中	2	500	3 ... 10	—	0,25	15
V60A622D-CX13A	APB	G1/8	电控/电控	外	集中	2	500	-0,9 ... 10	3 ... 10	0,25	15
V61B611A-AX***	APB	G1/4	电控/电控	内	非集中	1	950	3 ... 8	—	0,47	14
V61B622A-AX***	APB	G1/4	电控/电控	外	非集中	1	950	-0,9 ... 8	3 ... 8	0,47	14
V61B611D-CX13A	APB	G1/4	电控/电控	内	集中	2	950	3 ... 10	—	0,37	15
V61B622D-CX13A	APB	G1/4	电控/电控	外	集中	2	950	-0,9 ... 10	3 ... 10	0,37	15
V62C611A-AX***	APB	G3/8	电控/电控	内	非集中	1	1900	3 ... 8	—	0,81	14
V62C622A-AX***	APB	G3/8	电控/电控	外	非集中	1	1900	-0,9 ... 8	3 ... 8	0,81	14
V62C611D-CX13A	APB	G3/8	电控/电控	内	集中	2	1900	3 ... 10	3 ... 10	0,71	15
V62C622D-CX13A	APB	G3/8	电控/电控	外	集中	2	1900	-0,9 ... 10	3 ... 10	0,71	15
V63D611A-A#***	APB	G1/2	电控/电控	内	非集中	1	2200	2,5 ... 8	—	1,2	30
V60A711A-AX***	COE	G1/8	电控/电控	内	非集中	1	500	3 ... 8	—	0,35	14
V60A722A-AX***	COE	G1/8	电控/电控	外	非集中	1	500	-0,9 ... 8	3 ... 8	0,35	14
V60A711D-CX13A	COE	G1/8	电控/电控	内	集中	2	500	3 ... 10	—	0,25	15
V60A722D-CX13A	COE	G1/8	电控/电控	外	集中	2	500	-0,9 ... 10	3 ... 10	0,25	15
V61B711A-AX***	COE	G1/4	电控/电控	内	非集中	1	950	3 ... 8	—	0,47	14
V61B722A-AX***	COE	G1/4	电控/电控	外	非集中	1	950	-0,9 ... 8	3 ... 8	0,47	14
V61B711D-CX13A	COE	G1/4	电控/电控	内	集中	2	950	3 ... 10	—	0,37	15
V61B722D-CX13A	COE	G1/4	电控/电控	外	集中	2	950	-0,9 ... 10	3 ... 10	0,37	15
V62C711A-AX***	COE	G3/8	电控/电控	内	非集中	1	1900	3 ... 8	—	0,81	14
V62C722A-AX***	COE	G3/8	电控/电控	外	非集中	1	1900	-0,9 ... 8	3 ... 8	0,81	14
V62C711D-CX13A	COE	G3/8	电控/电控	内	集中	2	1900	3 ... 10	—	0,71	15
V62C722D-CX13A	COE	G3/8	电控/电控	外	集中	2	1900	-0,9 ... 10	3 ... 10	0,71	15
V63D711A-A#***	COE	G1/2	电控/电控	内	非集中	1	2200	2,5 ... 8	—	1,2	30
V60A811A-AX***	COP	G1/8	电控/电控	内	非集中	1	500	3 ... 8	—	0,35	14
V60A822A-AX***	COP	G1/8	电控/电控	外	非集中	1	500	-0,9 ... 8	3 ... 8	0,35	14
V60A811D-CX13A	COP	G1/8	电控/电控	内	集中	2	500	3 ... 10	—	0,25	15
V60A822D-CX13A	COP	G1/8	电控/电控	外	集中	2	500	-0,9 ... 10	3 ... 10	0,25	15
V61B811A-AX***	COP	G1/4	电控/电控	内	非集中	1	950	3 ... 8	—	0,47	14
V61B822A-AX***	COP	G1/4	电控/电控	外	非集中	1	950	-0,9 ... 8	3 ... 8	0,47	14
V61B811D-CX13A	COP	G1/4	电控/电控	内	集中	2	950	3 ... 10	—	0,37	15
V61B822D-CX13A	COP	G1/4	电控/电控	外	集中	2	950	-0,9 ... 10	3 ... 10	0,37	15
V62C811A-AX***	COP	G3/8	电控/电控	内	非集中	1	1900	3 ... 8	—	0,81	14
V62C822A-AX***	COP	G3/8	电控/电控	外	非集中	1	1900	-0,9 ... 8	3 ... 8	0,81	14
V62C811D-CX13A	COP	G3/8	电控/电控	内	集中	2	1900	3 ... 10	—	0,71	15
V62C822D-CX13A	COP	G3/8	电控/电控	外	集中	2	1900	-0,9 ... 10	3 ... 10	0,71	15

***: 从下表选择卷号或者针对没有电磁头的输入000。如需要手动选择，则后面符号替代“#”：1=没有手动选择（要求），2=按下锁定，3=只按下
APB = 中封式，COE = 中泄式，COP = 中压式。

线圈和电压代码

电磁线圈变形1 (电磁头可转4 x 90°)

22 mm DIN 43650 B

电压	线圈代号	输入功率/保持功率	型号
12 V d.c.	12L	2 W	V10626-A12L
24 V d.c.	13L	2 W	V10626-A13L
24 V 50/60 Hz	14L	4/2,5 VA	V10626-A14L
48 V 50/60 Hz	16L	4/2,5 VA	V10626-A16L
110/120 V 50/60 Hz	18L	4/2,5 VA	V10626-A18L
220/240 V 50/60 Hz	19L	6/5 VA	V10626-A19L

电磁线圈变形2

双电磁线圈 DIN EN 175 301-803 (DIN 43650 C型) 4针

电压	线圈代号	输入功率/保持功率	手控方式*	型号
24 V d.c.	13 A	2 W	只按压	9031703900002400
24 V d.c.	13 A	2 W	转动/锁定	9031704900002400
24 V d.c.	13 A	2 W	无	9031705900002400

连接电气插头必须分开订购

* 按需配置

22 mm 工业标准

电压	线圈代号	输入功率/保持功率	型号
12 V d.c.	12J	2 W	QM/48/12J/21
24 V d.c.	13J	2 W	QM/48/13J/21
24 V 50/60 Hz	14J	4/2,5 VA	QM/48/14J/21
48 V 50/60 Hz	16J	4/2,5 VA	QM/48/16J/21
110/120 V 50/60 Hz	18J	4/2,5 VA	QM/48/18J/21
220/240 V 50/60 Hz	19J	6/5 VA	QM/48/19J/21

电气信息

电压公差:	±10%
效率:	100% E.D.
保护等级:	带电气插头IP 65

接线方式

记号	针脚号码	功能	控制端口
	1	(+)	12 (电磁线圈 2)
	2	(-)	12 + 14
	3	(+)	14 (电磁线圈 1)

V60-63 系列

管式连接阀

电磁先导阀和气控阀

3/2, 5/2, 5/3 和 2 x 3/2

3/2 气控阀

型号	功能	接口尺寸	驱动方式 12	驱动方式 10	流量 (l/min)	工作压力 (bar)	先导压力 (bar)	kg	图纸 号码
V60A4D7A-XA090	NC	G1/8	气控	弹簧	750	-0,9 ... 10	2,5 ... 10	0,13	16
V61B4D7A-XA090	NC	G1/4	气控	弹簧	1300	-0,9 ... 10	2,5 ... 10	0,21	16
V62C4D7A-XA090	NC	G3/8	气控	弹簧	2600	-0,9 ... 10	2,5 ... 10	0,43	16
V63D4D7A-XA090	NC	G1/2	气控	弹簧	4200	-0,9 ... 16	3 ... 16	0,75	20
V60A3D7A-XA090	NO	G1/8	弹簧	气控	750	-0,9 ... 10	2,5 ... 10	0,13	17
V61B3D7A-XA090	NO	G1/4	弹簧	气控	1300	-0,9 ... 10	2,5 ... 10	0,21	17
V62C3D7A-XA090	NO	G3/8	弹簧	气控	2600	-0,9 ... 10	2,5 ... 10	0,43	17
V63D3D7A-XA090	NO	G1/2	弹簧	气控	4200	-0,9 ... 16	3 ... 16	0,75	34
V60A4DDA-XA020	-	G1/8	气控	气控	750	-0,9 ... 10	1,5 ... 10	0,13	18
V61B4DDA-XA020	-	G1/4	气控	气控	1300	-0,9 ... 10	1,5 ... 10	0,21	18
V62C4DDA-XA020	-	G3/8	气控	气控	2600	-0,9 ... 10	1,5 ... 10	0,43	18
V63D4DDA-XA020	-	G1/2	气控	气控	4200	-0,9 ... 16	1,5 ... 16	0,68	21

NC = 常闭, NO = 常开

2 x 3/2 气控阀

型号	功能	接口尺寸	驱动方式 14	驱动方式 12	流量 (l/min)	工作压力 (bar)	先导压力 (bar)	kg	图纸 号码
V60AADDA-XA020	NC	G1/8	气控	气控	500	2 ... 10	2 ... 10	0,18	19
V61BADDA-XA020	NC	G1/4	气控	气控	950	2 ... 10	2 ... 10	0,28	19
V62CADDA-XA020	NC	G3/8	气控	气控	1900	2 ... 10	2 ... 10	0,60	19
型号	功能	接口尺寸	驱动方式 10	驱动方式 10	流量 (l/min)	工作压力 (bar)	先导压力 (bar)	kg	图纸 号码
V60ABDDA-XA020	NO	G1/8	气控	气控	500	2 ... 10	2 ... 10	0,18	19
V61BBDDA-XA020	NO	G1/4	气控	气控	950	2 ... 10	2 ... 10	0,28	19
V62CBDDA-XA020	NO	G3/8	气控	气控	1900	2 ... 10	2 ... 10	0,60	19
型号	功能	接口尺寸	驱动方式 10	驱动方式 12	流量 (l/min)	工作压力 (bar)	先导压力 (bar)	kg	图纸 号码
V60ACDDA-XA020	NO/NC	G1/8	气控	气控	500	2 ... 10	2 ... 10	0,18	19
V61BCDDA-XA020	NO/NC	G1/4	气控	气控	950	2 ... 10	2 ... 10	0,28	19
V62CCDDA-XA020	NO/NC	G3/8	气控	气控	1900	2 ... 10	2 ... 10	0,60	19

注:中间定位通过弹簧切换, NC/NC = 两个阀门常闭 (气口P)。

NO/NO = 两个阀门常开 (气口P)

NO/NC = 一个阀门常开, 一个阀门常闭 (气口P)。

5/2 气控阀

型号	接口尺寸	驱动方式 12	驱动方式 10	流量 (l/min)	工作压力 (bar)	先导压力 (bar)	kg	图纸 号码
V60A5D7A-XA090	G1/8	气控	弹簧	750	-0,9 ... 10	2,5 ... 10	0,16	22
V61B5D7A-XA090	G1/4	气控	弹簧	1300	-0,9 ... 10	2,5 ... 10	0,26	22
V62C5D7A-XA090	G3/8	气控	弹簧	2600	-0,9 ... 10	2,5 ... 10	0,56	22
V63D5D7A-XA090	G1/2	气控	弹簧	4200	-0,9 ... 16	3 ... 16	0,92	25
V60A5DDA-XA020	G1/8	气控	气控	750	-0,9 ... 10	1,5 ... 10	0,17	23
V61B5DDA-XA020	G1/4	气控	气控	1300	-0,9 ... 10	1,5 ... 10	0,27	23
V62C5DDA-XA020	G3/8	气控	气控	2600	-0,9 ... 10	1,5 ... 10	0,58	23
V63D5DDA-XA020	G1/2	气控	气控	4200	-0,9 ... 16	1,5 ... 16	0,87	26

5/3 气控阀

型号	功能	接口尺寸	驱动方式 12	驱动方式 10	流量 (l/min)	工作压力 (bar)	先导压力 (bar)	kg	图纸 号码
V60A6DDA-XA020	APB	G1/8	气控	气控	500	-0,9 ... 10	3 ... 10	0,2	24
V61B6DDA-XA020	APB	G1/4	气控	气控	950	-0,9 ... 10	3 ... 10	0,32	24
V62C6DDA-XA020	APB	G3/8	气控	气控	1900	-0,9 ... 10	3 ... 10	0,67	24
V63D6DDA-XA020	APB	G1/2	气控	气控	2200	-0,9 ... 10	3 ... 10	1,16	35
V60A7DDA-XA020	COE	G1/8	气控	气控	500	-0,9 ... 10	3 ... 10	0,2	24
V61B7DDA-XA020	COE	G1/4	气控	气控	950	-0,9 ... 10	3 ... 10	0,32	24
V62C7DDA-XA020	COE	G3/8	气控	气控	1900	-0,9 ... 10	3 ... 10	0,67	24
V63D7DDA-XA020	COE	G1/2	气控	气控	2200	-0,9 ... 10	3 ... 10	1,16	35
V60A8DDA-XA020	COP	G1/8	气控	气控	500	-0,9 ... 10	3 ... 10	0,2	24
V61B8DDA-XA020	COP	G1/4	气控	气控	9500	-0,9 ... 10	3 ... 10	0,32	24
V62C8DDA-XA020	COP	G3/8	气控	气控	1900	-0,9 ... 10	3 ... 10	0,67	24

注: 中位机能通过弹簧复位。

APB = 中封式, COE = 中泄式, COP = 中压式。

V60-63 系列

管式连接阀

电磁先导阀和气控阀

3/2, 5/2, 5/3 和 2 x 3/2

附件

阀类

青铜烧结的消音器

先导排气接头

线圈安装弹性档圈



T40M0500 M5	0,025 kg	81110800	0,002 kg	81021600	0,001 kg
T40C1800 G1/8	0,008 kg				
T40C2800 G1/4	0,010 kg				
T40C3800 G3/8	0,025 kg				
T40C4800 G1/2	0,060 kg				

电气接头

工业标准22 mm

DIN EN 175301-803
(DIN 43650 B)
2-pole + PE

DIN EN 175301-803
(DIN 43650 C)
3-pole + PE

DIN EN 175301-803
(DIN 43650 B)
带有AS-i 接口

DIN EN 175301-803
(DIN 43650 B)
带有AS-i 接口



0657868	0,005 kg	0680003	0,005 kg	0588666	0,002 kg	0101033	0,030 kg	0101032	0,030 kg
12...250 V a.c./d.c.		12...250 V a.c./d.c.		12...250 V a.c./d.c.		1 输出		1 输出 + 2 输入, 带 M12 x 1	
0680000	0,005 kg	0664811	0,005 kg	0102144	0,200 kg				
15...30 V d.c.; LED, 防浪涌		15...30 V d.c.; LED, 防浪涌		12...250 V a.c./d.c.; 带3 m线缆					
0680001	0,005 kg	0664812	0,005 kg						
150...250 V a.c.; 暗灯光		150...250 V a.c.; 暗灯光							

多种样式配件

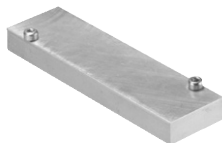
盲板

2站和3站集成底板堵头

适合气口1的从4站
到20站的压力截止部件

叠加式独立供气/排气板
(代替阀门)

用于连接不同尺寸
集成模块的过渡板



0100561 [V60]	0,050 kg	0701208 [V60]	0,006 kg	0100567 [V60]	0,010 kg	0101808 [V60]	0,110 kg	0101289 [V60 V61]	
0100563 [V61]	0,060 kg	0701209 [V61]	0,012 kg	0100569 [V61]	0,015 kg	0101797 [V61]	0,220 kg	0102160 [V61 V62]	
0100565 [V62]	0,100 kg	0701210 [V62]	0,020 kg	0100571 [V62]	0,020 kg	0101809 [V62]	0,390 kg	0102162 [V60 V62]	

压力开关过渡板

DIN轨道安装工具箱

针对气口12/14
和82/84的堵头

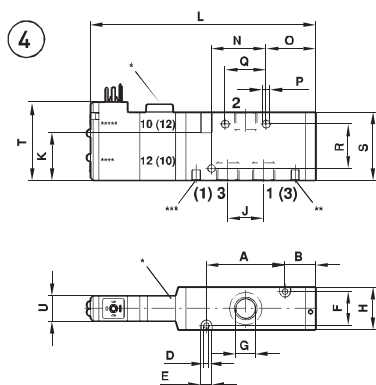
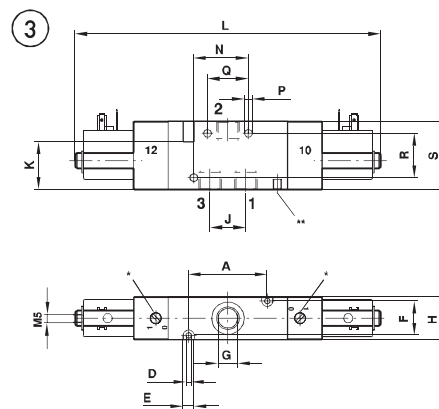
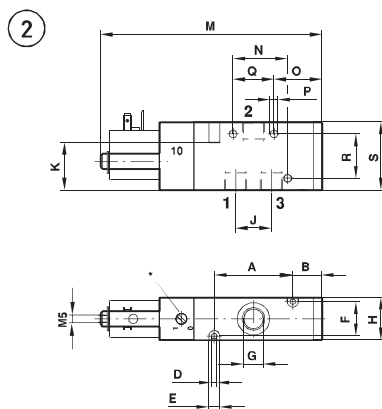
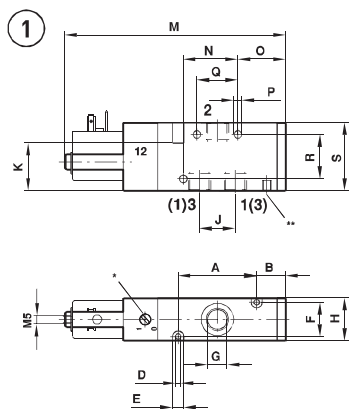
针对气口1, 3, 和5的堵头



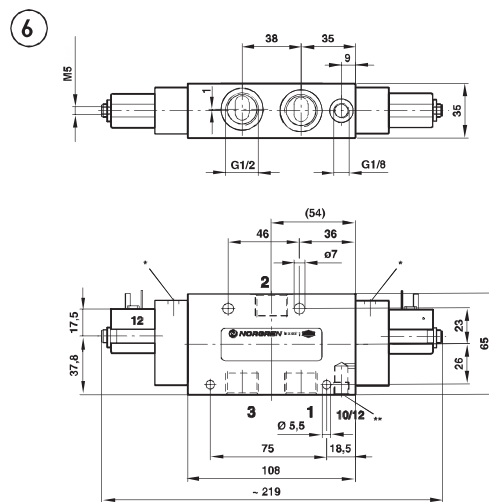
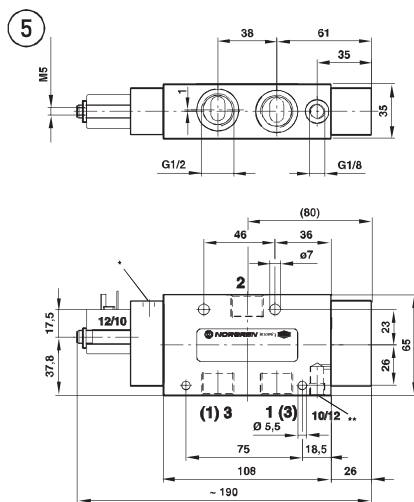
0102146 [V60]	0,130 kg	0101796 [V60 V62]	0,010 kg	160050018 [V6 V62]	0,008 kg	160050028 [V60]	0,015 kg		
0102148 [V61]	0,160 kg					160050038 [V61]	0,020 kg		
0102150 [V62]	0,260 kg					160050048 [V62]	0,035 kg		

V60-63 系列

管式连接阀
电磁先导阀和气控阀
3/2, 5/2, 5/3 和 2 x 3/2



* 手控方式
*** 先导集中排气 (M5)
**** 线圈 1
***** 线圈 2



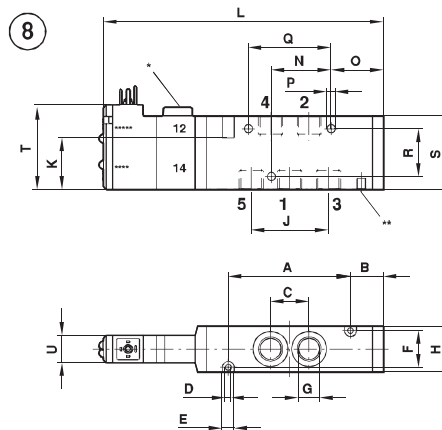
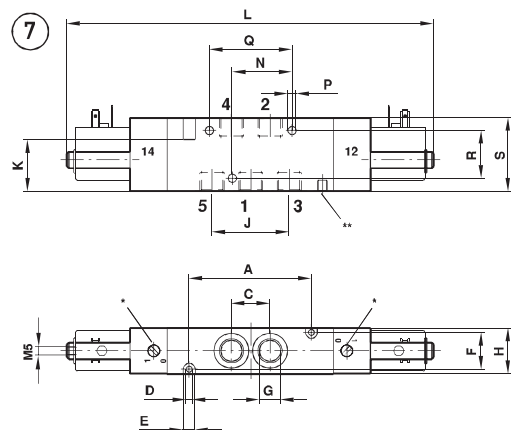
图纸型号	类型	A	B	C	D	E	F	G	H	J	K	L	M	N	O	P	Q	R	S	T	U
1	V60	35	17	-	3,2	6,5	17	G1/8; 深度8	22	16,2	28	-	114	25	25	4,5	18	26	35	-	-
1	V61	46	20	-	3,2	6,5	20	G1/4; 深度10	25	21	28	-	132,5	32	31	4,5	24	26	40	-	-
1	V62	54	21	-	4,5	8	28	G3/8; 深度11,5	34	24,4	44	-	145	12	36	4,5	26	36	55	-	-
2	V60	35	17	-	3,2	6,5	17	G1/8; 深度8	22	16,2	28	-	114	25	25	4,5	18	26	35	-	-
2	V61	46	20	-	3,2	6,5	20	G1/4; 深度10	25	21	28	-	132,5	32	31	4,5	24	26	40	-	-
2	V62	54	21	-	4,5	8	28	G3/8; 深度11,5	34	24,4	44	-	145	12	36	4,5	26	36	55	-	-
3	V60	35	-	-	3,2	6,5	17	G1/8; 深度8	22	16,2	28	160	-	25	-	4,5	18	26	35	-	-
3	V61	46	-	-	3,2	6,5	20	G1/4; 深度10	25	21	28	179	-	32	-	4,5	24	26	40	-	-
3	V62	54	-	-	4,5	8	28	G3/8; 深度11,5	34	24,4	44	194	-	12	-	4,5	26	36	55	-	-
4	V60	35	17	-	3,2	6,5	17	G1/8; 深度8	22	16,2	28	119	-	25	25	4,5	18	26	35	46	15
4	V61	46	18	-	3,2	6,5	20	G1/4; 深度10	25	21	28	133	-	32	29	4,5	24	26	40	46	15
4	V62	54	21	-	4,5	8	28	G3/8; 深度11,5	34	24,4	44	147	-	12	36	4,5	26	36	55	54	15

V60-63 系列

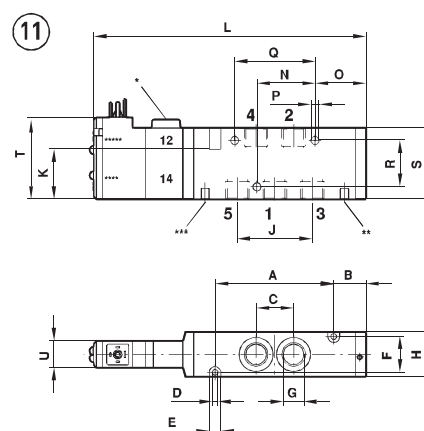
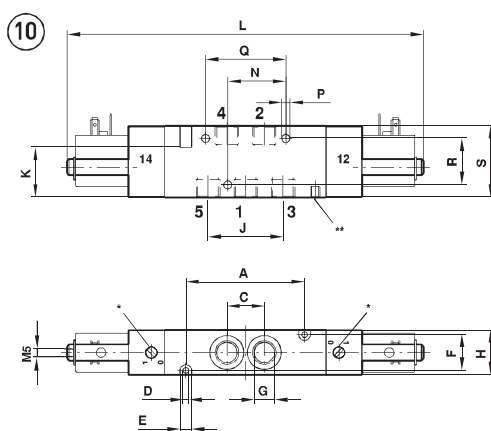
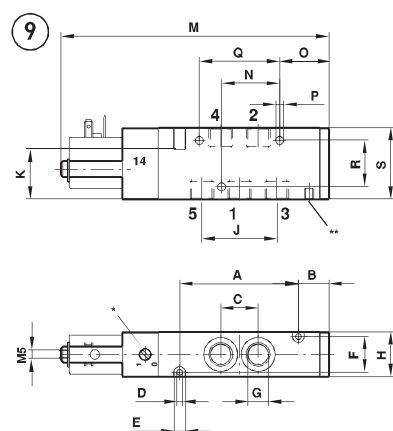
管式连接阀

电磁先导阀和气控阀

3/2, 5/2, 5/3 和 2 x 3/2



图纸型号	类型	A	B	C	D	E	F	G	H	J	K	L	M	N	O	P	Q	R	S	T	U
7	V60	50	-	16,2	3,2	6,5	17	G1/8; 深度8	22	32,4	28	175	-	25	-	4,5	33,6	26	35	-	-
7	V61	66	-	21	3,2	6,5	20	G1/4; 深度10	25	42	28	199	-	32	-	4,5	44	26	40	-	-
7	V62	78	-	24,4	4,5	8	28	G3/8; 深度11,5	34	48,8	44	218	-	12	-	4,5	26	36	55	-	-
8	V60	50	17	16,2	3,2	6,5	17	G1/8; 深度8	22	32,4	28	134	-	25	25	4,5	33,6	26	35	46	15
8	V61	66	18	21	3,2	6,5	20	G1/4; 深度10	25	42	28	153	-	32	29	4,5	44	26	40	46	15
8	V62	78	22	24,4	4,5	8	28	G3/8; 深度11,5	34	48,8	44	172	-	12	61	4,5	26	36	55	54	15



*手控方式

**外部先导集中供气 (M5)

***先导的集中排气(M5)

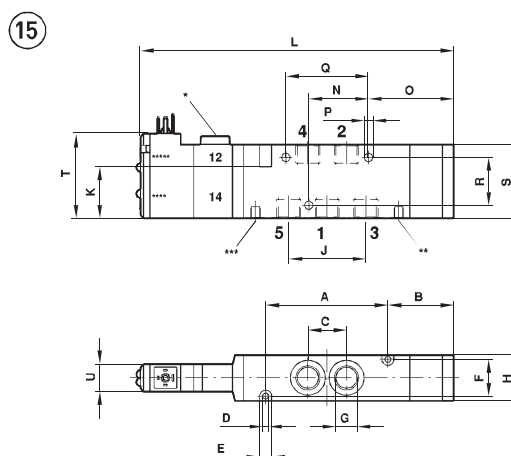
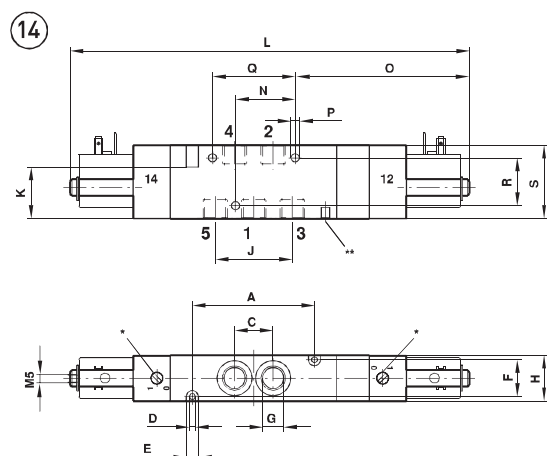
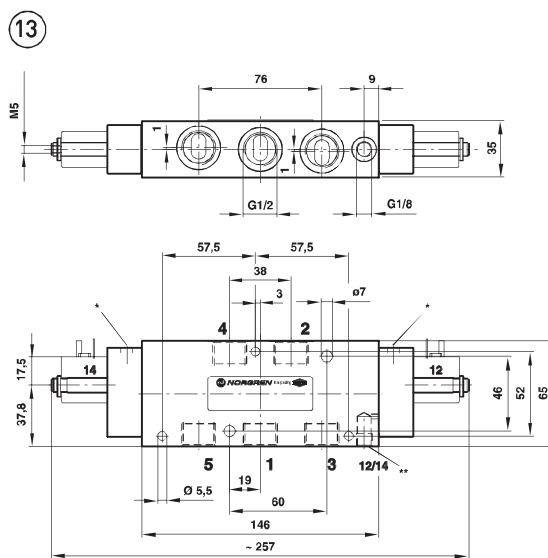
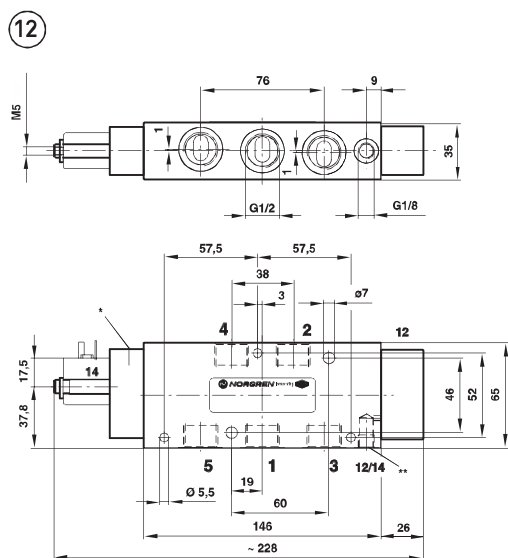
**** 电磁线圈1

*****电磁线圈2

图纸型号	类型	A	B	C	D	E	F	G	H	J	K	L	M	N	O	P	Q	R	S	T	U
9	V60	50	17	16,2	3,2	6,5	17	G1/8; 深度8	22	32,4	28	-	129	25	25	4,5	33,6	26	35	-	-
9	V61	66	20	21	3,2	6,5	20	G1/4; 深度10	25	42	28	-	152,5	32	31	4,5	44	26	40	-	-
9	V62	78	21	24,4	4,5	8	28	G3/8; 深度11,5	34	48,8	44	-	170	12	60	4,5	26	36	55	-	-
10	V60	50	-	16,2	3,2	6,5	17	G1/8; 深度8	22	32,4	28	175	-	25	-	4,5	33,6	26	35	-	-
10	V61	66	-	21	3,2	6,5	20	G1/4; 深度10	25	42	28	199	-	32	-	4,5	44	26	40	-	-
10	V62	78	-	24,4	4,5	8	28	G3/8; 深度11,5	34	48,8	44	218	-	12	-	4,5	26	36	55	-	-
11	V60	50	17	16,2	3,2	6,5	17	G1/8; 深度8	22	32,4	28	134	-	25	25	4,5	33,6	26	35	46	15
11	V61	66	18	21	3,2	6,5	20	G1/4; 深度10	25	42	28	153	-	32	29	4,5	44	26	40	46	15
11	V62	78	22	24,4	4,5	8	28	G3/8; 深度11,5	34	48,8	44	172	-	12	61	4,5	26	36	55	54	15

V60-63 系列

管式连接阀
电磁先导阀和气控阀
3/2, 5/2, 5/3 和 2 x 3/2



*手控方式
**外部先导供应 (M5)
***先导的损耗(M5)
**** 电磁线圈1
*****电磁线圈2

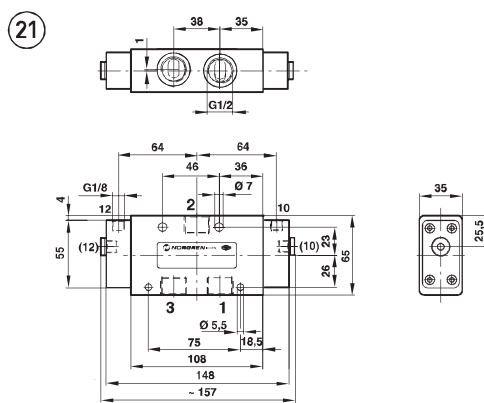
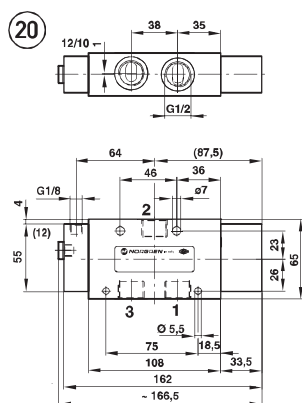
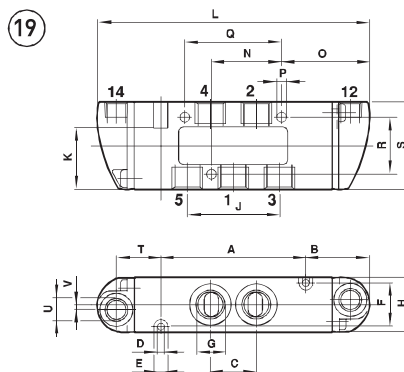
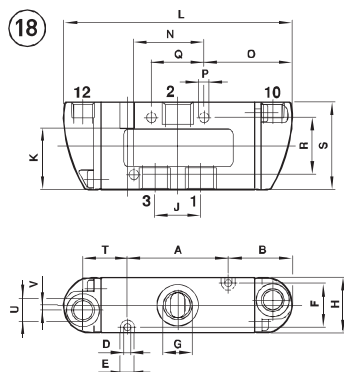
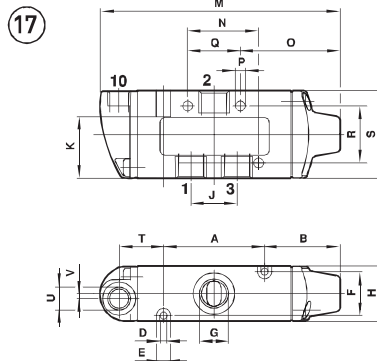
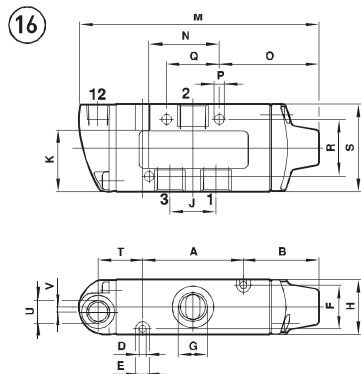
图纸型号	类型	A	B	C	D	E	F	G	H	J	K	L	M	N	O	P	Q	R	S	T	U
14	V60	50	-	16,2	3,2	6,5	17	G1/8; 深度8	22	32,4	28	189	-	25	84,5	4,5	33,6	26	35	-	-
14	V61	66	-	21	3,2	6,5	20	G1/4; 深度10	25	42	28	217	-	32	-	4,5	44	26	40	-	-
14	V62	78	-	24,4	4,5	8	28	G3/8; 深度11,5	34	48,8	44	241	-	12	132	4,5	26	36	55	-	-
15	V60	50	31	16,2	3,2	6,5	17	G1/8; 深度8	22	32,4	28	148	-	25	39	4,5	33,6	26	35	46	15
15	V61	66	36	21	3,2	6,5	20	G1/4; 深度10	25	42	28	171	-	32	47	4,5	44	26	40	46	15
15	V62	78	44,5	24,4	4,5	8	28	G3/8; 深度11,5	34	48,8	44	195	-	12	84	4,5	26	36	55	54	15

V60-63 系列

管式连接阀

电磁先导阀和气控阀

3/2, 5/2, 5/3 和 2 x 3/2



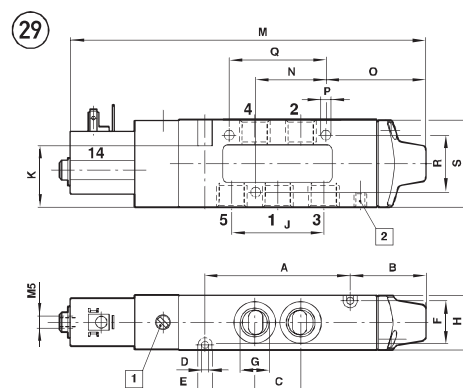
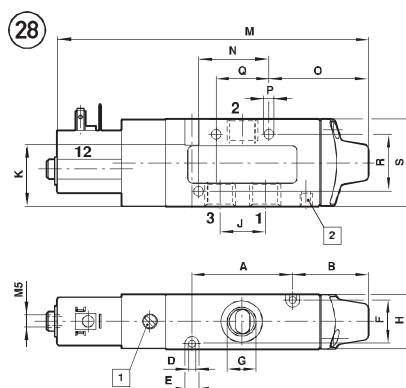
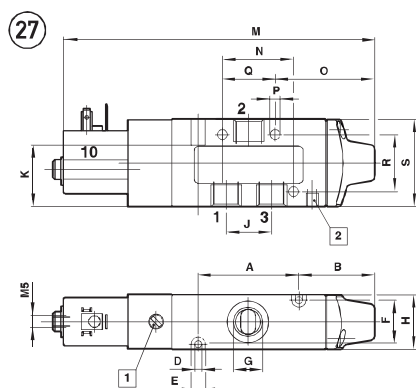
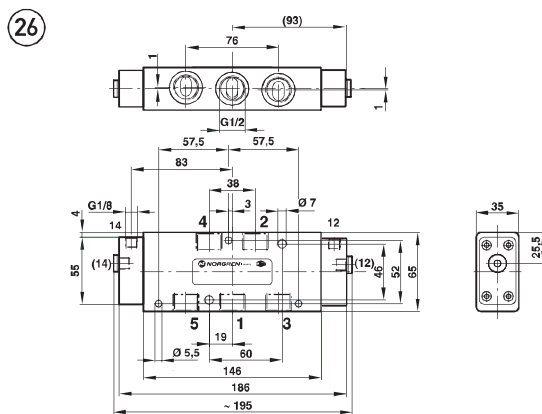
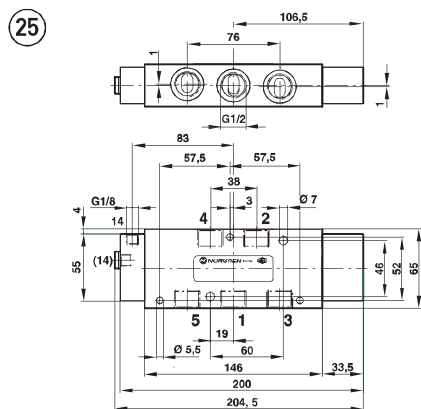
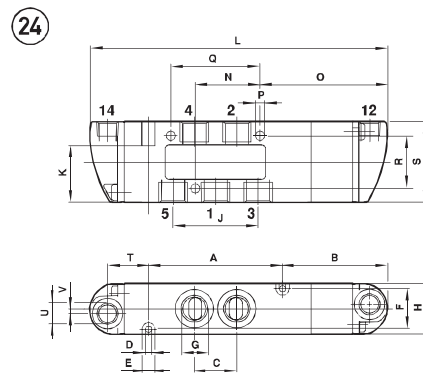
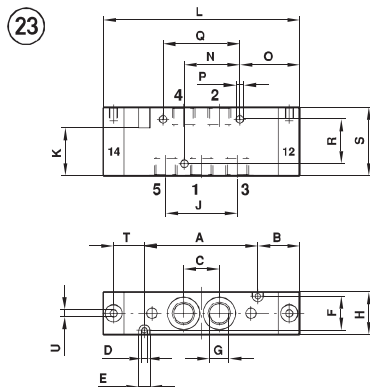
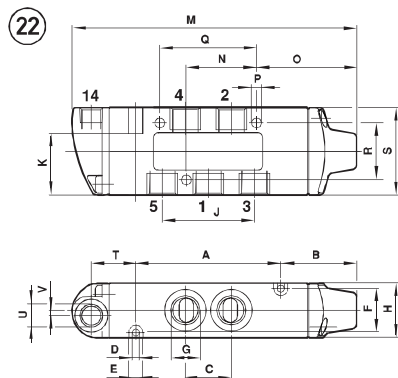
图纸编号	类型	A	B	C	D	E	F	G	H	J	K	L	M	N	O	P	Q	R	S	T	U
16	V60	35	27.4	-	3.2	6.5	17	G1/8; 深度8	22	16.2	28	-	90	25	35.9	4.5	18	26	35	18.6	G1/8
16	V61	46	34.5	-	3.2	6.5	20	G1/4; 深度10	25	21	28	-	110	32	45.5	4.5	24	26	40	20.2	G1/8
16	V62	54	43	-	4.5	8	28	G3/8; 深度11.5	34	24.4	44	-	124	12	58	4.5	26	36	55	21	G1/8
17	V60	35	27.4	-	3.2	6.5	17	G1/8; 深度8	22	16.2	28	-	90	25	35.9	4.5	18	26	35	18.6	G1/8
17	V61	46	34.5	-	3.2	6.5	20	G1/4; 深度10	25	21	28	-	110	32	45.5	4.5	24	26	40	20.2	G1/8
17	V62	54	43	-	4.5	8	28	G3/8; 深度11.5	34	24.4	44	-	124	12	56	4.5	26	36	55	21	G1/8
18	V60	35	27.4	-	3.2	6.5	17	G1/8; 深度8	22	16.2	28	89	-	25	35.6	4.5	18	26	35	18.6	G1/8
18	V61	46	29	-	3.2	6.5	20	G1/4; 深度10	25	21	28	104	-	32	40	4.5	24	26	40	20.2	G1/8
18	V62	54	27	-	4.5	8	28	G3/8; 深度11.5	34	24.4	44	108	-	12	42	4.5	26	36	55	21	G1/8
19	V60	50	27.3	16.2	3.2	6.5	17	G1/8; 深度8	22	32.4	28	104.5	-	25	35.5	4.5	33.6	26	35	18.7	G1/8
19	V61	66	29	21	3.2	6.5	20	G1/4; 深度10	25	42	28	124	-	32	40	4.5	44	26	40	20.2	G1/8
19	V62	78	27	24.4	4.5	8	28	G3/8; 深度11.5	34	48.8	44	132	-	12	66	4.5	26	36	55	21	G1/8

V60-63 系列

管式连接阀

电磁先导阀和气控阀

$3/2, 5/2, 5/3$ 和 $2 \times 3/2$



图纸标号	型号	A	B	C	D	E	F	G	H	J	K	L	M	N	O	P	Q	R	S	T	U
22	V60	50	27,5	16,2	3,2	6,5	17	G1/8; 深度8	22	32,4	28	-	105	25	35,7	4,5	44	26	35	18,7	G1/8
22	V61	66	34,5	21	3,2	6,5	20	G1/4; 深度10	25	42	28	-	130	32	45,5	4,5	26	26	40	20,2	G1/8
22	V62	78	43	24,4	4,5	8	28	G3/8; 深度11,5	34	48,8	44	-	148	12	82	4,5	33,6	36	55	21	G1/8
23	V60	50	27,3	16,2	3,2	6,5	17	G1/8; 深度8	22	32,4	28	104,5	-	25	35,5	4,5	44	26	35	18,7	G1/8
23	V61	66	29	21	3,2	6,5	20	G1/4; 深度10	25	42	28	124	-	32	40	4,5	26	26	40	20,2	G1/8
23	V62	78	27	24,4	4,5	8	28	G3/8; 深度11,5	34	48,8	44	132	-	12	66	4,5	33,6	36	55	21	G1/8
24	V60	50	41,3	16,2	3,2	6,5	17	G1/8; 深度8	22	32,4	28	118,5	-	25	49,5	4,5	44	26	35	18,7	G1/8
24	V61	66	52	21	3,2	6,5	20	G1/4; 深度10	25	42	28	147	-	32	63	4,5	26	26	40	20,2	G1/8
24	V62	78	49,5	24,4	4,5	8	28	G3/8; 深度11,5	34	48,8	44	154,5	-	12	88,5	4,5	33,6	36	55	21	G1/8
28	V60	35	27,4	-	3,2	6,5	17	G1/8; 深度8	22	16,2	28	-	125	25	35,9	4,5	18	26	35	-	-
28	V61	46	34,5	-	3,2	6,5	20	G1/4; 深度10	25	21	28	-	147	32	45,5	4,5	24	26	40	-	-
29	V60	50	17	16,2	3,2	6,5	17	G1/8; 深度8	22	32,4	28	-	140	25	35,7	4,5	33,6	26	35	-	-
29	V61	66	34,5	21	3,2	6,5	20	G1/4; 深度10	25	42	28	-	167	32	45,5	4,5	44	26	40	-	-

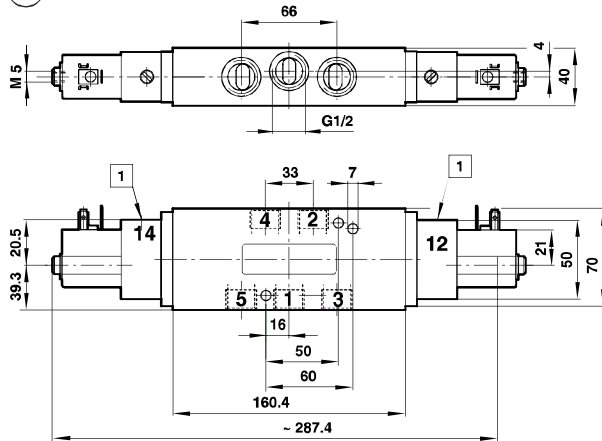
V60-63 系列

管式连接阀

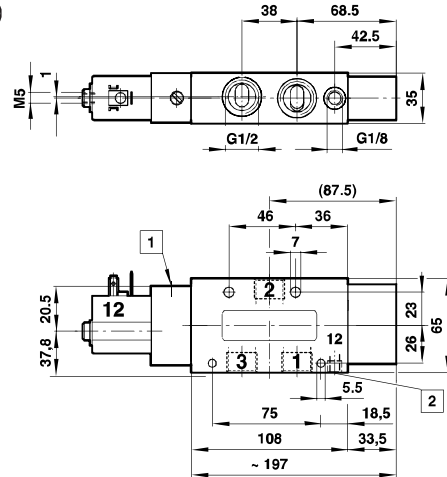
电磁先导阀和气控阀

3/2, 5/2, 5/3 和 2 x 3/2

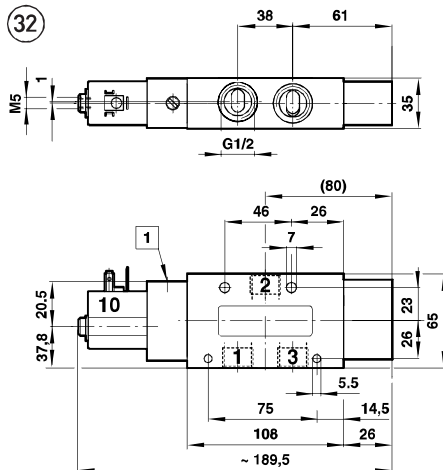
30



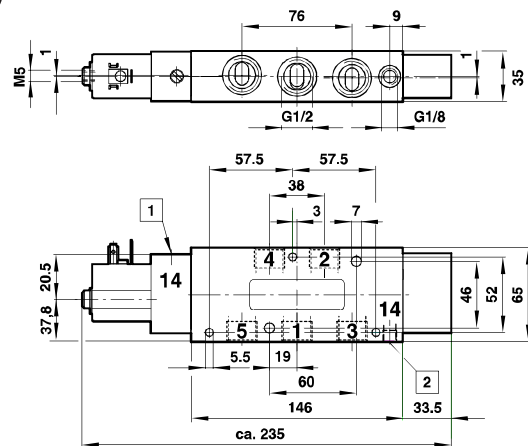
31



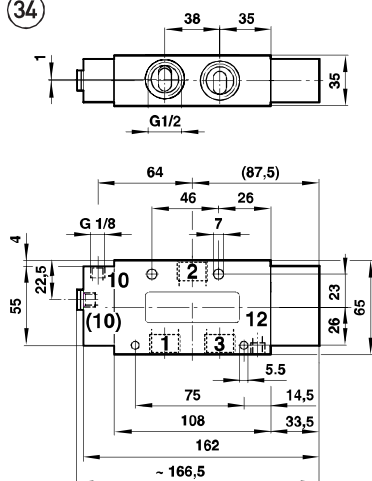
32



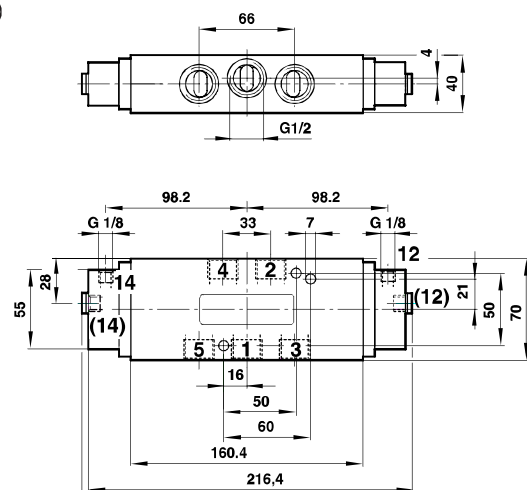
33



34



35



V60-63 系列

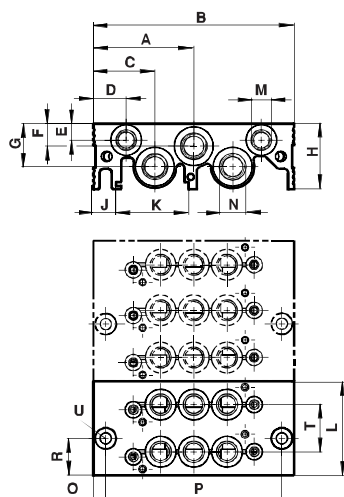
管式连接阀
电磁先导阀和气控阀
3/2, 5/2, 5/3 和 2 x 3/2

底板系统

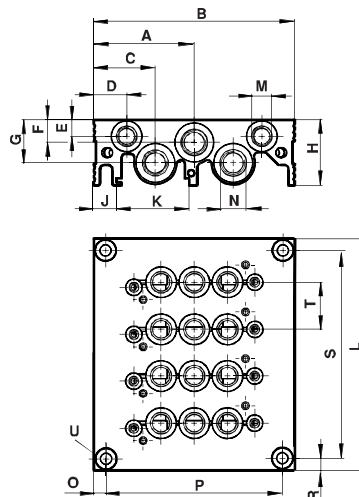
底板 针对 2 x 3/2, 5/2, 5/3 阀, 电磁先导控制

阀门端口	V60 类型	kg	V61 类型	kg	V62 类型	kg
2	2221002 0000 00000	0,23	2221102 0000 00000	0,28	2221202 0000 00000	0,50
3	2221003 0000 00000	0,28	2221103 0000 00000	0,45	2221203 0000 00000	0,85
4	2221004 0000 00000	0,61	2221104 0000 00000	0,72	2221204 0000 00000	1,25
6	2221006 0000 00000	0,86	2221106 0000 00000	1,02	2221206 0000 00000	1,79
8	2221008 0000 00000	1,11	2221108 0000 00000	1,32	2221208 0000 00000	2,33
10	2221010 0000 00000	1,36	2221110 0000 00000	1,62	2221210 0000 00000	2,87
12	2221012 0000 00000	1,61	2221112 0000 00000	1,92	2221212 0000 00000	3,41
14	2221014 0000 00000	1,86	2221114 0000 00000	2,22	2221214 0000 00000	3,95
16	2221016 0000 00000	2,11	2221116 0000 00000	2,52	2221216 0000 00000	4,49
18	2221018 0000 00000	2,36	2221118 0000 00000	2,82	2221218 0000 00000	5,03
20	2221020 0000 00000	2,61	2221120 0000 00000	3,12	2221220 0000 00000	5,57

2 站 + 3 站底板



4 站 - 20 站底板



型号		A	B	C	D	E	F	G	H	J	K	L	M	N	O	P	R	S	T	U
V60	2 站	49	98	30	16	8	11	21	32	111	35,5	46	1/8	1/4	6	86	28	—	23	用于 M5
V60	3 站	49	98	30	16	8	11	21	32	111	35,5	69	1/8	1/4	6	86	28	—	23	用于 M5
V60	4-20 站	49	98	30	16	8	11	21	32	111	35,5	(x23)+23	1/8	1/4	6	86	65	(x23)+10	23	用于 M5
V61	2 站	52	104	26	9	8	13	21	33	110	35,5	52	1/8	3/8	40	224	26	—	26	用于 M5
V61	3 站	52	104	26	9	8	13	20	33	110	35,5	78	1/8	3/8	40	224	52	—	26	用于 M5
V61	4-20 站	52	104	26	9	8	13	20	33	110	35,5	(x23)+23	1/8	3/8	40	224	65	(x23)+10	26	用于 M5
V62	2 站	60	120	29	9	8	15	22	38	113	35,5	70	1/8	1/2	44	322	35	—	35	用于 M6
V62	3 站	60	120	29	9	8	15	22	38	113	35,5	105	1/8	1/2	44	322	70	—	35	用于 M6
V62	4-20 站	60	120	29	9	8	15	22	38	113	35,5	(x35)+26	1/8	1/2	44	322	77	(x35)+12	35	用于 M6